



+31 488 74 54 74
info@geurtstrucks.com

Buskesdries 14
6673 DP,
Andelst
netherlands

Mercedes-Benz 8X4 + SERMAC 5Z42 BETONPOMP/BETONPUMPE/CONCRETE PUMP

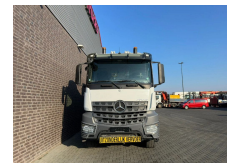
General-specifications

Id	1790026
Marke	Mercedes-Benz
Typ	8X4 + SERMAC 5Z42 BETONPOMP/BETONPUMPE/CONCRETE PUMP
Baujahr	2019
Kilometerstand	150.891 km
Konstruktion	Betonpumpe
Schadstoffklasse	6

Technical-specifications

Datum der eratzulassung	02-01-2019
Kraftstoffart	Diesel
Getriebe	Automatik
Fahrzeug-identifizierungsnummer	6900
Radformel	8x4
Anzahl der achsen	4
Gewicht	33.570 kg
Zylinderzahl	6
Radstand	540

€ Auf anfrage



Extras

Aluminium-Kraftstofftank	Lufthorn
Antiblockiersystem	Media System
Blattfederung	Navigationssystem
Bremskraftverstärker	Partikelfilter
Elektrische Fensterheber	Sonnenschutzklappe
Elektrisch verstellbare Außenspiegel	Stabilitätskontrolle
Geräuscharm	Werkzeugkasten
Geschwindigkeitsbegrenzer	Zapfwelle (PTO)
Geschwindigkeitsregelanlage	Zentralschmierung
Klimaanlage	Zentralverriegelung