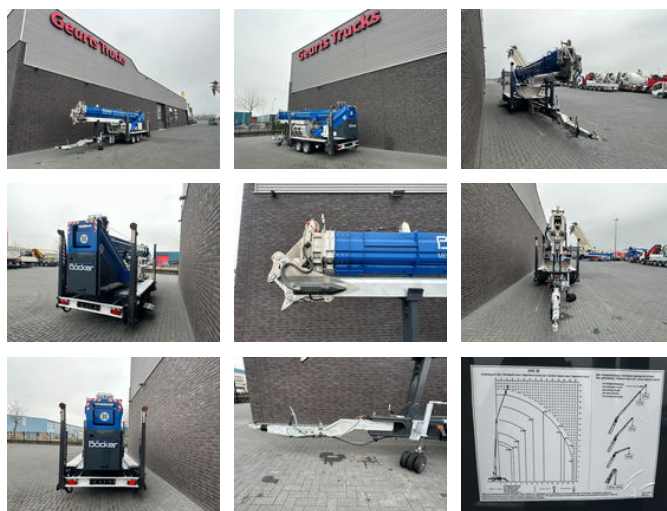




Böcker AHK 36/2400 MONTAGE KRAAN/KRAN/GRUA / CRANE

Allgemeine Merkmale

| | |
|----------------------------|------------------|
| Marke | Böcker |
| Unterkategorie | All-Terrain-Kran |
| Datum der Erstzulassung | 27-04-2018 |
| Abgelesene Betriebsstunden | 1323 |
| Farbe | Blau |
| Zustand | Gebraucht |
| Allgemeinzustand | Sehr gut |
| Referenz | 1790590 |
| CE markierung | Ja |



Eigenschaften

| | |
|--------------|--------------|
| Leergewicht | 3.500kg |
| Hubkapazität | 2.400kg |
| Hubhöhe | 3.600cm |
| Masttyp | Teleskopisch |

Böcker AHK 36/2400 MONTAGE KRAAN/KRAN/GRUA / CRANE

Technische Spezifikationen

Antrieb

wheels

Beschreibung

BOCKER AHK36/2400 MONTAGE KRAN ALU ANHANGER FUNKFERNSTEUERUNG ALUKRAN MONTAGE KRAN ARBEITS
HOHE 36 METER MAX LIFT 2400 KG DEUTSCHE PAPIEREN ANHANGER IST IM EINE GUTE ZUSTAND

Zubehör