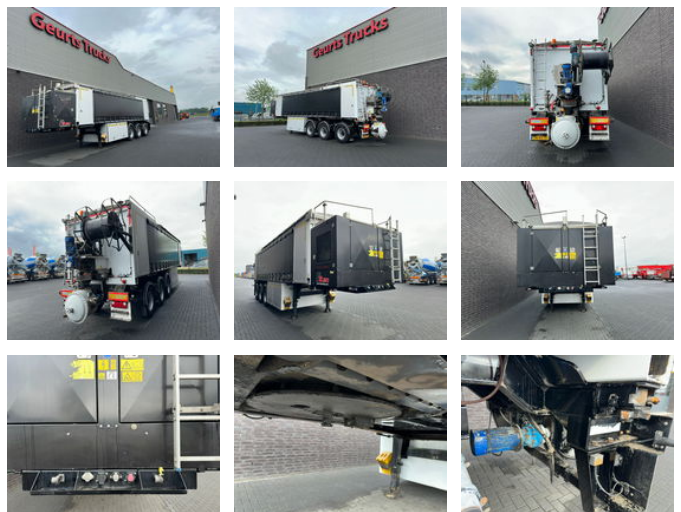




Bremat F3.20 CEMENTDEKVLOER TRAILER/CHAPE/MORTEL/SCREEDPUMPS

Allgemeine Merkmale

Marke	Bremat
Unterkategorie	Betonpumpe
Nummernschild	ON-89-TF
Baujahr	2015
Datum der Erstzulassung	05-05-2015
Farbe	Schwarz
Zustand	Gebraucht
Allgemeinzustand	Sehr gut
Referenz	1790114



Eigenschaften

Leergewicht	13.175kg
Tragfähigkeit	31.825kg
GWV	45.000kg
Länge	1.224cm
Breite	255cm
Seriennummer	0116

Bremat F3.20 CEMENTDEKVLOER TRAILER/CHAPE/MORTEL/SCREEDPUMPS

Technische Spezifikationen

Anzahl der Achsen

3

Beschreibung

BREMAT F3.20 ZEMENTESTRICH AUFLIEGER HRD AUFLIEGER MIT BREMAT F3.20 ZEMENTESTRICH-AUFBAU 3 BPW ECO PLUS ACHSEN 2X LENKACHSE 1X LIFT ACHSE LUFTFEDERUNG 2X FERNBEDIENUNG BREMAT F3.20 Dieselmotor John Deere 4045TF290a, 5 Zylinder Leistung: 56 kW (75 PS) bei 2.400 U/min Tankinhalt: 490 L Kompressor: 5.600 l/Min, 9 bar Generator: 19 kVA, 15 kW, 3.000 U/min Förderkapazität Estrichmörtel: Bis zu 6 m³/Stunde Mischkessel: 220 L Gesamtlänge der Anlage: 12.185 mm Inhalt Sandabteil: 20,0 m³ Inhalt Zementabteil: 6,0 m³ Inhalt Wassertank: 200 L Leergewicht: 13.175 kg
WWW.GEURTSTRUCKS.COM FOLGEN SIE UNSEREM INSTAGRAM, FACEBOOK UND TIKTOK, UM UNSERE VIDEOS VON UNSEREN LKW/NUTZFAHRZEUGE UND MASCHINEN ZU SEHEN, DIE ZUM VERKAUF ANGEBOten WERDEN WIR SPRECHEN DEUTSCH WE SPEAK ENGLISH HABLAMOS ESPANOL

Zubehör

- Antiblockiersystem
- Luftfederung
- Hubachse
-