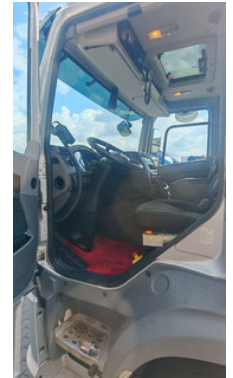
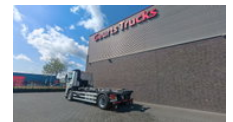




DAF CF 370 4x2 MET HTS 1425.5.130 KABELSYSTEEM 14 TON

Allgemeine Merkmale

Marke	DAF
Modell	CF 370
Unterkategorie	Container-LKW
Containersystem	cabrio
Kennzeichen	21-BHN-3
Zählerstand	635.300km
Baujahr	2016
Datum der Erstzulassung	19-08-2016
Farbe	Silber
Zustand	Gebraucht
Allgemeiner Zustand	Sehr gut
Kraftstoff	Diesel
Emissionsklasse	Euro 6
Referenz	113291



Eigenschaften

Ledig gewicht	8.900kg
Belastbarkeit	11.600kg
Zulässiges Gesamtgewicht	20.500kg
Länge	717cm
Breite	255cm
Kabine	Nee
Seriennummer	XLRAEM4100G113291
Zylinderkapazität	10.837cc

DAF CF 370 4x2 MET HTS 1425.5.130 KABELSYSTEMEM 14 TON

Technische Spezifikationen

Anzahl der Achsen	2
Achsenkonfiguration	4x2
Übertragung	Schaltgetriebe
Vermögenswerte	370hp

Beschreibung

DAF CF370FA 4x2 MIT HTS 1425.5.130 KABELSYSTEM 14 TONNEN EURO 5 L PAKET 370 PS ANTRIEB 4X2 RADSTAND 450 CM TAGESFAHRERHAUS MIT KLIMAAANLAGE, RADIO/CD-PLAYER, 27MC SCHALTGETRIEBE LUFTHUBE, BLINK LAMPE, ANHÄNGERKUPPLUNG, WERKZEUGKASTEN HTS 1425.5.130 KABELSYSTEM 14 TONNEN CONTAINERVERRIEGELUNG ZENTRALSCHMIERUNG DIREKT VERFÜGBAR WWW.GEURTSTRUCKS.COM FOLGEN SIE UNS AUF INSTAGRAM, FACEBOOK UND TIKTOK, UM VIDEOS UNSERER ZUM VERKAUF STEHENDEN LKW UND MASCHINEN ANZUSEHEN. WIR SPRECHEN DEUTSCH WE SPEAK ENGLISH HABLAMOS ESPANOL

Zubehör

- Bordcomputer
- Central lubrication system
- Differentialsperre
- Radio/CD-Spieler
- Lenkhilfe
- Rundumleuchte
- Antiblockiersystem
- Klimaanlage
- Aluminium-Kraftstofftank
- Geschwindigkeitsregelanlage
- Werkzeugkasten
- Lufthorn
- Nebelleuchten
- Zapfwelle (PTO)
- Partikelfilter
- Zugmaul
- Fernlicht
- Sonnenschutzklappe
-