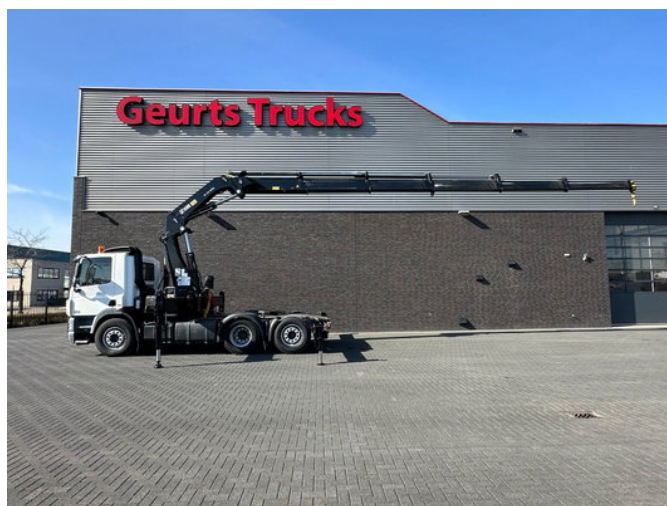




DAF CF 85 410 6X2 + HIAB 422EP-5 HIPRO TREKKER/ SATTELZUG/TRACTOR UNIT/CAMION

Allgemeine Merkmale

Marke	DAF
Modell	CF 85
Unterkategorie	Kranwagen
Kennzeichen	65-BBB-5
Zählerstand	631.097km
Baujahr	2012
Datum der Erstzulassung	08-08-2012
Farbe	Witz
Zustand	Gebraucht
Allgemeiner Zustand	Sehr gut
Kraftstoff	Diesel
Emissionsklasse	Euro 5
Referenz	1790228
CE-Kennzeichnung	Und



Eigenschaften

Ledig gewicht	16.615kg
Belastbarkeit	11.385kg
Zulässiges Gesamtgewicht	28.000kg
Seriennummer	XLRAS85MC0E952641
Maximale Hubkraft	12.000kg
Hubhöhe	18.000cm

Masttyp

Teleskopisch

DAF CF 85 410 6X2 + HIAB 422EP-5 HIPRO TREKKER/ SATTELZUG/TRACTOR UNIT/ CAMION

Technische Spezifikationen

Anzahl der Achsen	3
Achsenkonfiguration	6x2
Übertragung	Automatisch
Vermögenswerte	300kw

Beschreibung

DAF 85.410 6X2 + KRAN HIAB 422EP-5 HIPRO SATTELZUG EURO 5 410 PS ANTRIEB 6X2 SPERRDIFFERENTIAL 9 TONNEN FÜR ACHSE RADSTAND 340 CM FLUGZEUG TAGESKABINE KLIMAAANLAGE NAVIGATIE AUTOMATIK MIT MOTORBREMSE TRAKTOR-VERSION HIAB 422EP-5 HIPRO 8 X HYDRAULISCHE VERLÄNGERUNGEN 4 X STÜTZUNGEN GESAMTARBEITSHÖHE 18 METER MAXIMALE HUBKRAFT 12.000 KG MAXIMALE HUBKRAFT BEI 15,5 METERN 2520 KG RADIOLOGISCHE KONTROLLE WWW.GEURTSTRUCKS.COM FOLGEN SIE UNS JETZT AUCH AUF INSTAGRAM: GEURTSTRUCKS WIR SPRECHEN DEUTSCH WIR SPRECHEN ENGLISCH HABLAMOS ESPANOL MÓWIMY PO POLSKI РОЗМОВЛЯЄМО УКРАЇНСЬКОЮ

Zubehör

- Antiblockiersystem
- Rückwärtsfahrkamera
- Klimaanlage
- Zentralverriegelung
- Zentralschmierung
- Geschwindigkeitsregelanlage
- Elektrische Fensterheber
- Luftfederung
- Nebelleuchten
- Navigationssystem
- Zapfwelle (PTO)
- Partikelfilter
- Geschwindigkeitsbegrenzer
- Sonnenschutzklappe
- Elektrisch verstellbare Außenspiegel
- Intarder