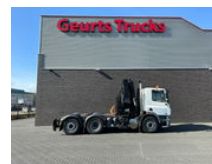
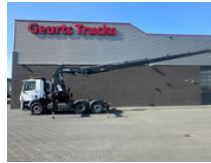




# DAF CF 85 410 6X2 + HIAB 422EP-5 HIPRO TREKKER/ SATTELZUG/TRACTOR UNIT/CAMION

## Allgemeine Merkmale

Marke	DAF
Model	CF 85
Unterkategorie	Kranwagen
Nummernschild	66-BBB-5
Kilometerstand	579.074km
Baujahr	2012
Datum der Erstzulassung	08-08-2012
Farbe	Weiß
Zustand	Gebraucht
Allgemeinzustand	Sehr gut
Kraftstoff	Diesel
Emissionsklasse	Euro 5
Referenz	1790231



## Eigenschaften

Leergewicht	16.615kg
Tragfähigkeit	11.385kg
GWV	28.000kg
Seriennummer	XLRAS85MC0E952727
Hubkapazität	12.000kg
Hubhöhe	1.800cm

Masttyp

Teleskopisch

# DAF CF 85 410 6X2 + HIAB 422EP-5 HIPRO TREKKER/ SATTELZUG/TRACTOR UNIT/ CAMION

## Technische Spezifikationen

Anzahl der Achsen	3
Achsenkonfiguration	6x2
Übertragung	Vollautomatik
Motorleistung	300kw

## Beschreibung

DAF 85.410 6X2 + KRAN HIAB 422EP-5 HIPRO SATTELZUG EURO 5 410 PS ANTRIEB 6X2 SPERRDIFFERENTIAL 9 TONNEN FÜR ACHSE RADSTAND 340 CM FLUGZEUG TAGESKABINE KLIMAANLAGE NAVIGATIE AUTOMATIK MIT MOTORBREMSE TRAKTOR-VERSION HIAB 422EP-5 HIPRO 8 X HYDRAULISCHE VERLÄNGERUNGEN 4 X STÜTZUNGEN GESAMTARBEITSHÖHE 18 METER MAXIMALE HUBKRAFT 12.000 KG MAXIMALE HUBKRAFT BEI 15,5 METERN 2520 KG RADIOLOGISCHE KONTROLLE [WWW.GEURTSTRUCKS.COM](http://WWW.GEURTSTRUCKS.COM) FOLGEN SIE UNS JETZT AUCH AUF INSTAGRAM: GEURTSTRUCKS WIR SPRECHEN DEUTSCH WIR SPRECHEN ENGLISCH HABLAMOS ESPANOL MÓWIMY PO POLSKI РОЗМОВЛЯЄМО УКРАЇНСЬКОЮ

## Zubehör

- Antiblockiersystem
- Rückwärtsfahrkamera
- Klimaanlage
- Zentralverriegelung
- Zentralschmierung
- Geschwindigkeitsregelanlage
- Elektrische Fensterheber
- Luftfederung
- Nebelleuchten
- Navigationssystem
- Zapfwelle (PTO)
- Partikelfilter
- Geschwindigkeitsbegrenzer
- Sonnenschutzklappe
- Elektrisch verstellbare Außenspiegel
- Intarder