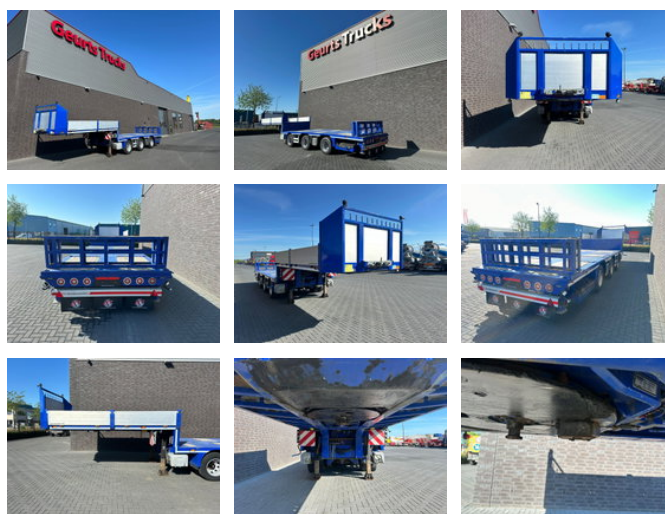




# EMTECH NNR48 3 ASSER HYDRAULISCHE GESTUURDE KORTE UITSCHUIFBARE SEMI-DIEPLADER / TIEFLADER / LOWLOADER

## Allgemeine Merkmale

Marke	EMTECH
Unterkategorie	Satteltiefloader
Datum der Erstzulassung	28-06-2018
Farbe	Blau
Zustand	Gebraucht
Allgemeiner Zustand	Sehr gut
Referenz	AR1190



## Eigenschaften

Ledig gewicht	12.000kg
Belastbarkeit	36.000kg
Zulässiges Gesamtgewicht	48.000kg
Länge	1.100cm
Breite	255cm

Seriennummer

SU9NNR48D18AR1190

# EMTECH NNR48 3 ASSER HYDRAULISCHE GESTUURDE KORTE UITSCHUIFBARE SEMI-DIEPLADER / TIEFLADER / LOWLOADER

## Technische Spezifikationen

Anzahl der Achsen

3

## Beschreibung

EMTECH 3-ACHSEN TIEFLADER SAF-ACHSEN TRIDEC-LENKSYSTEM LUFTGEFEDERTE, GELENKTE, 1 ACHSE IST LIFTACHSE  
10.000KG PRO ACHSE TECHNISCH ZULÄSSIGES GESAMTGEWICHT 48000KG REIFENGRÖSSE 265/70 R19.5 GRÖSSE DER  
LADEFLÄCHE 700CM AUSZIEHBARER 515 CM BREITE LADEFLÄCHE 255 CM HÖHE DER LADEFLÄCHE +/- 95 CM  
HAKENAugEN UND RONGPOTTEN

## Zubehör

- Antiblockiersystem
- Luftfederung
- Hubachse
-