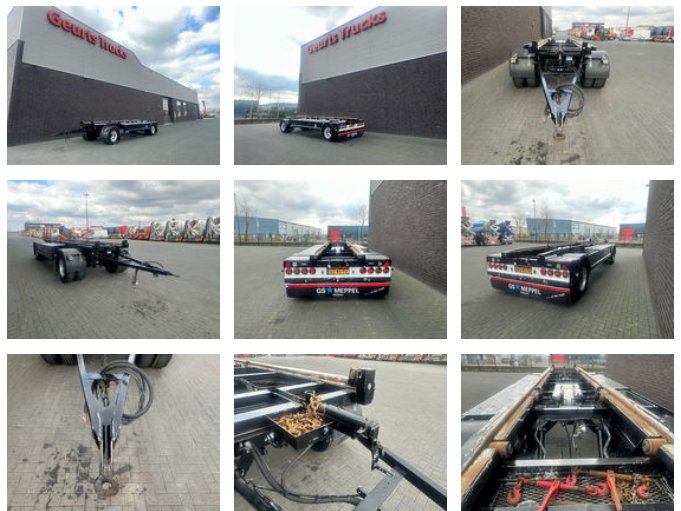




GS AIC-2000 CONTAINER AANHANGER

Allgemeine Merkmale

Marke	GS
Unterkategorie	Wechselfahrgestell
Ausstattung	other
Nummernschild	02-WX-FH
Baujahr	2020
Datum der Erstzulassung	12-05-2020
Zustand	Gebraucht
Allgemeinzustand	Sehr gut
Referenz	1790265



Eigenschaften

Leergewicht	3.390kg
Tragfähigkeit	16.610kg
GWV	20.000kg
Länge	917cm
Breite	248cm
Seriennummer	XL920069111004069

GS AIC-2000 CONTAINER AANHANGER

Technische Spezifikationen

Anzahl der Achsen

2

Beschreibung

LÄNGE DES CONTAINERCHASSIS 690 CM AUTOMATISCHE CONTAINERVERRIEGELUNG SAF-ACHSEN LUFTFEDERUNG
REIFENGRÖSSE 275/70/22.5 ANHÄNGER IST SOFORT VERFÜGBAR !!! WIR SPRECHEN DEUTSCH WIR SPRECHEN
ENGLISCH HABLAMOS ESPANOL

Zubehör