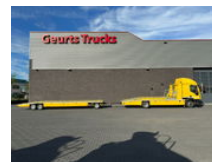
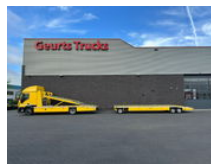




# Iveco EuroCargo 120 -280 4X2 WITTEVEEN AUTOTRANSPORTER/DUBBEL LADER/OPRIJWAGEN/ MACHINE TRANSPORTER + AANHANGER/TRAILER

## Allgemeine Merkmale

Marke	Iveco
Model	EuroCargo 120
Unterkategorie	Autotransporter
Nummernschild	58-BKT-7
Kilometerstand	438.474km
Baujahr	2018
Datum der Erstzulassung	19-04-2018
Farbe	Gelb
Zustand	Gebraucht
Allgemeinzustand	Sehr gut
Kraftstoff	Diesel
Emissionsklasse	Euro 6
Referenz	1790139



## Eigenschaften

Leergewicht	7.003kg
Tragfähigkeit	4.987kg
GWV	11.990kg
Länge	880cm
Breite	240cm

Kabine

Schlafkabine

---

Seriennummer

5660

---

Zylinderinhalt

6.728cc

# Iveco EuroCargo 120 -280 4X2 WITTEVEEN AUTOTRANSPORTER/DUBBEL LADER/OPRIJWAGEN/ MACHINE TRANSPORTER + AANHANGER/TRAILER

## Technische Spezifikationen

Anzahl der Achsen	2
Achsenkonfiguration	4x2
Übertragung	Vollautomatik
Motorleistung	207kw

## Beschreibung

IVECO EUROCARGO 120-280 4X2 MIT WITTEVEEN DOPPELLADER + WITTEVEEN DR60 3-ACHS ANHÄNGER EURO 6 L-PAKET 280 PS ANTRIEB 4X2 RADSTAND 480 CM LUFTGEFEDERT DIFFERENTIALSPERRE SCHLAFKABINE MIT KLIMAAANLAGE, KAMERA UND ACC AUTOMATIK MIT MOTORBREMSE LED-BELEUCHTUNG WERKZEUGKÄSTEN ANHÄNGERKUPPLUNG WITTEVEEN ELEKTRISCH/HYDRAULISCHER DOPPELLADER LADEBODENLÄNGE UNTEN CA. 566 CM LADEBODENLÄNGE OBEN CA. 450 CM GROÙE ELEKTRISCHE/HYDRAULISCHE SEILWINDE MIT FUNKFERNBEDIENUNG WERKZEUGKÄSTEN HACKEN UND BÖCKE 2X GROÙE ALUMINIUM RAMPEN LEERGEWICHT 7003 KG !!! AUFBAU VOLLSTÄNDIG VERZINKT WITTEVEEN DR60 3-ACHSIGER ANHÄNGER ERSTE ZULASSUNG 18-05-2016 LADEBODENLÄNGE ± 895 CM LADEBODENHÖHE ± 78 CM!!! 2X GROÙE ALUMINIUM RAMPEN LEERGEWICHT 1790 KG !!! HACKEN UND BÖCKE AUFBAU VOLLSTÄNDIG VERZINKT WIR VERKAUFEN DIESE KOMBINATION NUR KOMPLETT !!!  
WWW.GEURTSTRUCKS.COM FOLGEN SIE UNSEREM INSTAGRAM, FACEBOOK UND TIKTOK, UM UNSERE VIDEOS VON UNSEREN LKW/NUTZFAHRZEUGE UND MASCHINEN ZU SEHEN, DIE ZUM VERKAUF ANGEBOTEN WERDEN WIR SPRECHEN DEUTSCH WE SPEAK ENGLISH HABLAMOS ESPANOL

## Zubehör

- LED lights
- Media System
- 
- Antiblockiersystem
- Rückwärtsfahrkamera
- Klimaanlage
- Aluminium-Kraftstofftank
- Zentralverriegelung
- Geschwindigkeitsregelanlage
- Elektrische Fensterheber
- Geräuscharm
- Werkzeugkasten
- Luftfederung
- Nebelleuchten
- Zapfwelle (PTO)
- Partikelfilter
- Schlafkabine
- Geschwindigkeitsbegrenzer

- Stabilitätskontrolle
- Zugmaul
- Bremskraftverstärker
- Sonnenschutzklappe
- Elektrisch verstellbare Außenspiegel