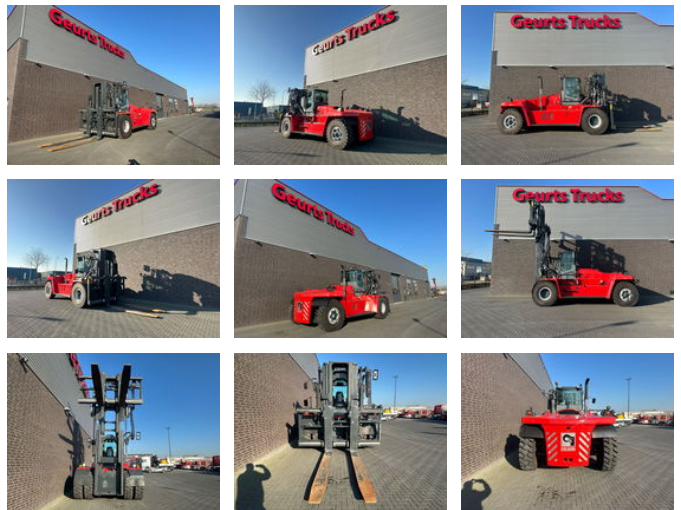




# Kalmar DCG 330-12 VORKHEFTRUCK/ GABELSTAPLER/ FORKLIFT

## Allgemeine Merkmale

Marke	Kalmar
Unterkategorie	Gabelstapler
Baujahr	2023
Abgelesene Betriebsstunden	106
Farbe	Rot
Zustand	Gebraucht
Allgemeinzustand	Sehr gut
Kraftstoff	Diesel
Emissionsklasse	stage_4
Referenz	1790247
CE markierung	Ja



## Eigenschaften

Leergewicht	46.760kg
Kabine	Geschlossen
Seriennummer	B20700648
Hubkapazität	33.000kg
Hubhöhe	500cm
Masttyp	Triplex

Durchfahrtshöhe

370cm

# Kalmar DCG 330-12 VORKHEFTRUCK/ GABELSTAPLER/ FORKLIFT

## Technische Spezifikationen

Übertragung Vollautomatik

Motorleistung 185kw

## Beschreibung

KALMAR DCG 330-12 GABELSTAPLER TRIPLEX-FREIHUB FORK SHAFT SYSTEM 33000KG BEI 120CM KURZER RADSTAND = 475CM GABEL L=300CM, B=30CM, DICKE =11CM FRONT- UND RÜCKFAHRKAMERA RADLUFTDRUCKKONTROLLE ZENTRALSCHMIERUNG LED-PAKET FAHRGESTELL / KAROSSERIE: - Abschleppbolzen - Trittstufen mit Abrutschsicherung - Rückspiegel links und rechts an den vorderen Kotflügeln montiert - Starke und schützende Kotflügel KABINE: - EGO Kabine - Klare und gehärtete Scheiben aus Sicherheitsglas, Stärke 6 mm - Klare Fenster inkl. Schiebefenster in linker und rechter Tür. - Komplette Türen mit Schlössern links und rechts. - Komplettes Manöversystem rechte Konsole inkl. Lichtsteuerung, Kipprad für Display, Hebel für Lasthandhabungssystem (elektrisch verstellbar, 2-fach) - Multifunktionshebel links inkl. Hupe, Blinker. - Bremssystem mit Pedal links und rechts. - Innenraumkomfort inkl. Spiegel, Griffe, Innenbeleuchtung etc. - Scheibenwischer und -wascher vorne/ hinten und Dachfenster. - Hydraulische Lenkung inkl. elektrisch höhenverstellbarem Lenkrad, manuell seitlich und längs verstellbar mit Lenkradknauf. - Externe Rückfahrcheinwerfer. - Kippbares Fahrerhaus - Ristgriff, links - Automatische Heizung und Lüftung (ECH) mit Frischluftfilter. - Geschwindigkeitsregelungspedal rechts. - Kalmar std Schlüsselsystem. - Becherhalter - Kleiderhaken - Farbdisplay:- Kraftstoffstand, Anzeige- Motor-, Getriebetemperatur- Öldruck Motor.- Batteriespannung.- Uhr und Datum.- Betriebsstundenzähler.- Servicezeitanzeige.- Geschwindigkeit.- Motordrehzahl (RPM).- Verschiedene Informationen über Pop-up.- AdBlue-Anzeige LENKSYSTEM: - Lenkachse Kalmar, einschließlich doppelt wirkendem Lenkzylinder. ANTRIEBSSTRECKE: - Antriebsachse Axletech HYDRAULIK: - Elektrisches Servo - Schauglas am Hydrauliköltank - Verstellpumpen - Hochdruckfilter - Automatische Erhöhung der Motordrehzahl bei Verwendung der Lasthandhabungsfunktion - Kippwinkel std 5F/10B ELEKTRISCHE ANLAGE: - Elektrische Anlage 24 V, - Rückleuchten und Bremsleuchten, LED. - Arbeitsscheinwerfer an den vorderen Kotflügeln, LED. - Arbeitslichtmast 2 Stück. - Blinkleuchten inkl. Warnblinker, LED. - Hauptschalter RÄDER: - Michelin 16.00x25

## Zubehör