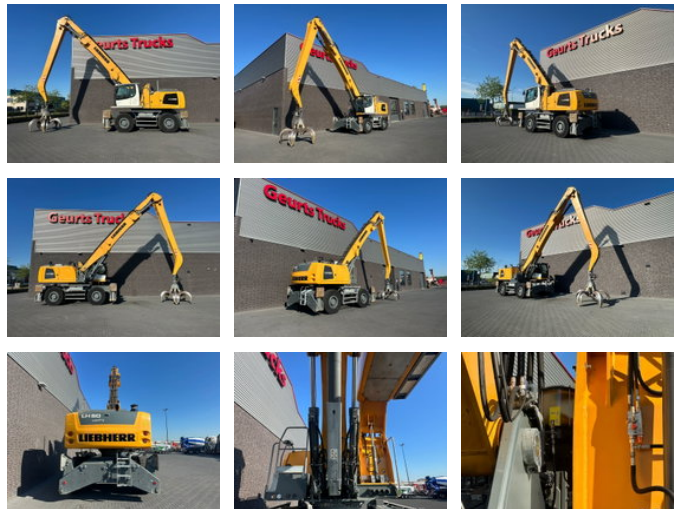




# Liebherr LH 50 + GRAPPLE

## Allgemeine Merkmale

Marke	Liebherr
Unterkategorie	Umschlagbagger
Baujahr	2018
Abgelesene Betriebsstunden	11999
Farbe	Gelb
Zustand	Gebraucht
Kraftstoff	Diesel
Referenz	1790711
CE markierung	Ja



## Eigenschaften

GVW	46.000kg
Seriennummer	WLHZ1216EZK105733

# Liebherr LH 50 + GRAPPLE

## Technische Spezifikationen

Antrieb	wheels
---------	--------

---

Motorleistung	155kw
---------------	-------

## Beschreibung

LIEBHERR LH 50 M LITRONIC UMSCHLAGBAGGER JAHR 2018 GESAMTGEWICHT 46.000 KG ERREICHEN 20,0M CE-  
MASCHINE MOTOR D934 A7-04 LEISTUNG 155KW / 210 PS RADSTAND CM BODENFREIHEIT CM BREITE DES  
UNTERWAGENS CM 4-PUNKT-STÜTZEN HYDRAULISCH ANHEBBARE KABINE 3. UND 4. HYDRAULIKLEITUNG  
INDUSTRIELLER GERADER MONOBOOM Z INDUSTRIESTIEL, STIELENDE SPITZWINKLIG 5 ZINNENGREIFER  
MEHRZINKENGREIFER KAPAZITÄT 1,10-1,70M3 KRAN IST BEREIT FÜR DIE ARBEIT WIR SPRECHEN DEUTSCH WE SPEAK  
ENGLISCH HABLAMOS ESPANOL

## Zubehör