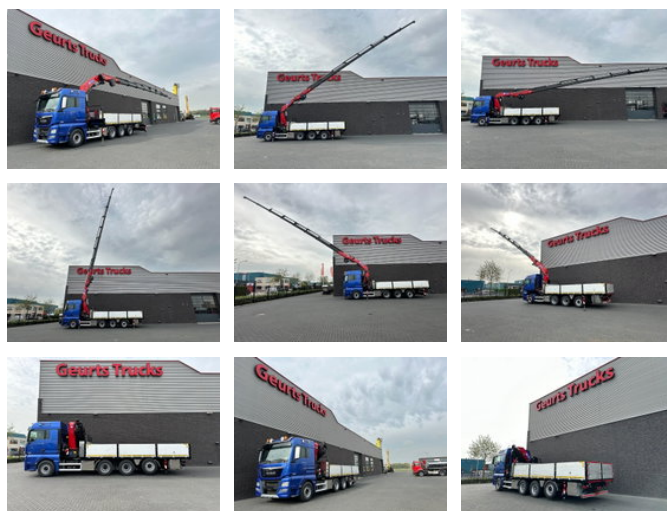




MAN TGX 33.560 8X4 TRIDEM + HMF 4020-K8 KRAAN/KRAN/ CRANE/GRUA

Allgemeine Merkmale

Marke	MAN
Modell	TGX 33.560
Unterkategorie	Kranwagen
Zählerstand	359.565km
Datum der Erstzulassung	09-03-2017
Farbe	Blau
Zustand	Gebraucht
Allgemeiner Zustand	Sehr gut
Kraftstoff	Diesel
Emissionsklasse	Euro 6
Referenz	1789853
CE-Kennzeichnung	Und



Eigenschaften

Seriennummer	8163
Maximale Hubkraft	7.180kg
Hubhöhe	2.510cm
Masttyp	Teleskopisch

MAN TGX 33.560 8X4 TRIDEM + HMF 4020-K8 KRAAN/KRAN/ CRANE/GRUA

Technische Spezifikationen

Anzahl der Achsen	4
Achsenkonfiguration	8x4
Übertragung	Automatisch

Beschreibung

MAN TGX 33.560 8X4 TRIDEM + HMF 4020-K8 KRAAN EURO 6 L PAKKET 560 PS ANTRIEB 8X4 TRIDEM LETZTE ACHSE LIFT UND LENKBAR LUFTGEFEDERT RADSTAND 360 CM AUTOMAT GETRIEBE MIT MOTOR BREMSE TGX SCHLAF KABINE MIT KLIMAANLAGE NAVI LEDER KÜHLSCHRANK OFFENE LADEPLATFORM MIT ABNEHMBARE ALUMINIUM BORDWÄNDE LADEPLATFORM LÄNGE 650 CM HAKENAUGEN RONGPOTTEN VIELE WERKZEUGKÄSTEN HMF 4020-K8 KRAAN 8X HYDRAULISCH AUSFAHRBAR FUNKSTEUERUNG ÖLKÜHLER FÜR KRAAN HYDRAULIK ARBEITS HOHE 25.1 METER MAX HUBKAPAZITÄT 7180 KG MAX HUBKAPAZITÄT OP 2130 CM 1010 KG 4X ABSTUTZUNG 5e UND 6e FUNCTION WWW.GEURTSTRUCKS.COM FOLGEN SIE UNS AUF INSTAGRAM: GEURTSTRUCKS WIR SPRECHEN DEUTSCH HABLAMOS ESPANOL WE SPEAK ENGLISH

Zubehör