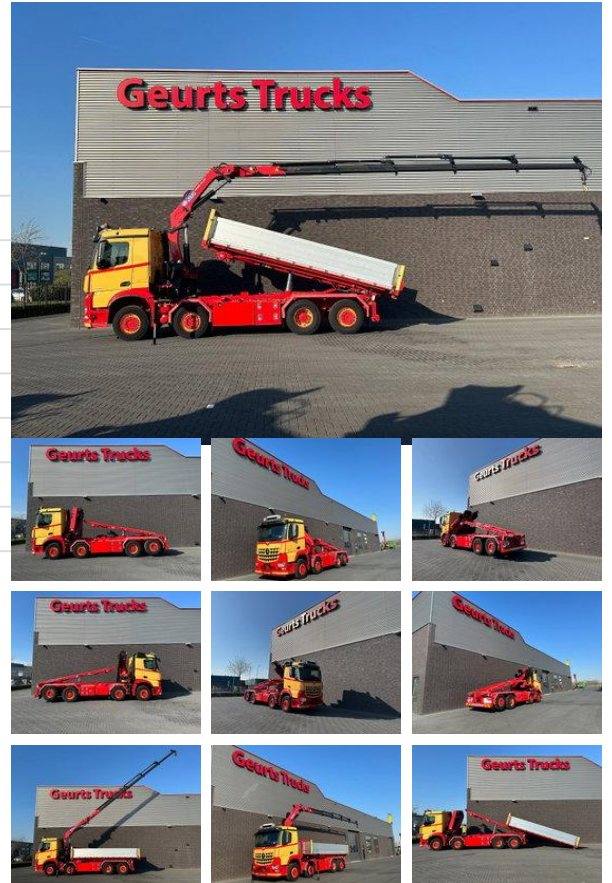




Mercedes-Benz Arocs 3253 L ENA 8X2/4 HMF2820 KRAAN / KRAN/ CRANE MET TF.324 KABELSYSTEEM / SEILGERATE / CABLE SYSTEM

Allgemeine Merkmale

Marke	Mercedes-Benz
Modell	Arocs
Unterkategorie	Container-LKW
Containersystem	cabl
Zählerstand	209.020km
Datum der Erstzulassung	06-11-2020
Farbe	Gelb
Zustand	Gebraucht
Allgemeiner Zustand	Sehr gut
Kraftstoff	Diesel
Emissionsklasse	Euro 6
Referenz	465642



Eigenschaften

Ledig gewicht	16.545kg
Belastbarkeit	15.455kg
Zulässiges Gesamtgewicht	32.000kg
Länge	600cm
Breite	246cm
Kabine	Nee
Seriennummer	W1T96404510465642
Maximale Hubkraft	5.330kg
Hubhöhe	1.460cm
Zylinderkapazität	12.809cc

Technische Spezifikationen

Anzahl der Achsen	4
Achsenkonfiguration	8x2
Übertragung	Automatisch
Vermögenswerte	390kw

Beschreibung

MERCEDES-BENZ AROCS 3253 L ENA 8X2/4 HMF2820 KRAAN MIT TF.324 SEILGERATE EURO 6 530 PS ANTRIEB ENA 8X2/4 4. ACHSE LIFT / GELENKT
TECHNISCHES ZULÄSSIGES GESAMTGEWICHT (GVW) 35000KG RADSTAND 530 CM TAGESKABINE MIT KLIMATISIERUNG 27MC, KÜHLKASTEN
RÜCKENKAMERA AUTOMATIK-GETRIEBE ANHÄNGERKUPPLUNG NEBELSCHEINWERFER HMF2820 K5 KRAFTBETRIEBENER HEBEKRAAN MAX.
HUBHÖHE 14,6M MAX. TRAGFÄHIGKEIT AUF 4,6M 5330KG MAX. TRAGFÄHIGKEIT AUF 14,7M 1410KG 5-6 FUNKTION HMF TF.324 KABELANLAGE
LADE LÄNGE 600CM BREITE = 246CM 2 X BRETTER MIT HYDRAULISCHER STEUERUNG

Zubehör

- Antiblockiersystem
- Rückwärtsfahrkamera
- Klimaanlage
- Aluminium-Kraftstofftank
- Zentralverriegelung
- Zentralschmierung
- Geschwindigkeitsregelanlage
- Elektrische Fensterheber
- Werkzeugkasten
- Kühlschrank
- Luftfederung
- Nebelleuchten
- Zapfwelle (PTO)
- Partikelfilter
- Geschwindigkeitsbegrenzer
- Zugmaul
- Bremskraftverstärker
- Fernlicht
- Sonnenschutzklappe
- Elektrisch verstellbare Außenspiegel