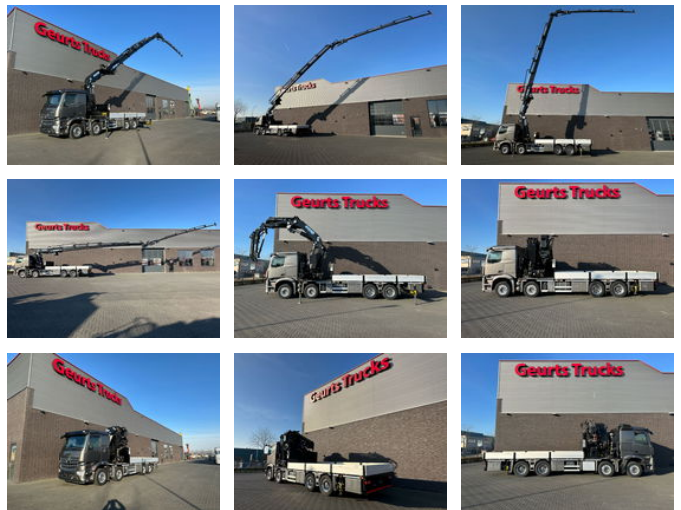




Mercedes-Benz Arocs 3753 L 8X4 + EFFER 955/6S + JIB 6S LIER LIGHT KRAAN/KRAN/CRANE/GRUA

Allgemeine Merkmale

| | |
|----------------------------|---------------|
| Marke | Mercedes-Benz |
| Model | Arocs 3753 |
| Unterkategorie | Kranwagen |
| Kilometerstand | 41.383km |
| Baujahr | 2021 |
| Abgelesene Betriebsstunden | 1168 |
| Farbe | Grau |
| Zustand | Gebraucht |
| Referenz | 1790245 |
| CE markierung | Ja |



Eigenschaften

| | |
|--------------|-------------------|
| Leergewicht | 26.240kg |
| Seriennummer | W1T96403810477830 |
| Hubkapazität | 24.350kg |
| Hubhöhe | 3.328cm |
| Masttyp | Teleskopisch |

Mercedes-Benz Arocs 3753 L 8X4 + EFFER 955/6S + JIB 6S LIER LIGHT KRAAN/KRAN/CRANE/GRUA

Technische Spezifikationen

Übertragung

Vollautomatik

Beschreibung

MERCEDES-BENZ AROCS 3753 L 8X4 + EFFER 955 6S KRAN + JIB 6S LIGHT EURO 6 L PAKKET 530 PS ANTRIEB 8X4 LUFTGEFEDERT RADSTAND 575 CM DIFF SPERRE LEERGEWICHT 26240 KG AUTOMAT GETRIEBE MIT MOTORBREMSE AROCS SCHLAF KABINE MIT KLIMAANLAGE UND STANDHEIZUNG SPIEGLE CAMERA SYSTEM BEDienung ÜBER TOUCHSCREEN ANHÄNGERKUPPLUNG EFFER 955 6S KRAN + JIB 6S LIGHT 95T/M KRAN KRANARBEITSSTUNDEN INSGESAMT 1168 12 X HYDRAULISCH AUSFAHRBAR FUNKSTEUERUNG ÖLKÜHLER FÜR KRAN HYDRAULIK ARBEITS HOHE 33,28 METER GROßE HYDRAULISCHE WINDE MIT ALLEN HAKEN UND ROLLEN MAX HUBKAPAZITÄT 24350 KG MAX HUBKAPAZITÄT OP 29,19 METER 810 KG 4X ABSTUTZUNG OFFENE LADEPLATFORM MIT HARTHOLZBODEN UND ABNEHMBARE ALUMINIUM BORDWÄNDE TWISTLOCKS FÜR 20 FT CONTAINER HAKENAUGEN WERKZEUGKÄSTEN LADERAUMLÄNGE 630 CM LWK IST EDELSTAHL AB MONTIERT WWW.TRUCKSGEURTS.COM WIR SPRECHEN DEUTSCH HABLAMOS ESPANOL WIR SPRECHEN ENGLISCH МÓWIMY PO POLSKU РОЗМОВЛЯЄМО УКРАЇНСЬКОЮ

Zubehör

- Antiblockiersystem
- Rückwärtsfahrkamera
- Klimaanlage
- Aluminium-Kraftstofftank
- Zentralverriegelung
- Geschwindigkeitsregelanlage
- Elektrische Fensterheber
- Werkzeugkasten
- Kühlschrank
- Leichtmetallfelgen
- Lufthorn
- Luftfederung
- Navigationssystem
- Zapfwelle (PTO)
- Radio/Kassettenspieler
- Partikelfilter
- Schlafkabine
- Geschwindigkeitsbegrenzer
- Stabilitätskontrolle
- Standheizung
- Zugmaul
- Fernlicht
- Sonnenschutzklappe