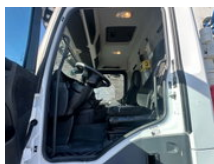




Mercedes-Benz Arocs 4451 8X4 + SERMAC 5Z42 BETONPOMP/BETONPUMPE/CONCRETE PUMP

Allgemeine Merkmale

Marke	Mercedes-Benz
Modell	Arocs 4451
Unterkategorie	Betonpumpe
Zählerstand	205.766km
Baujahr	2019
Farbe	Witz
Zustand	Gebraucht
Allgemeiner Zustand	Sehr gut
Kraftstoff	Diesel
Emissionsklasse	Euro 6
Referenz	299304



Eigenschaften

Ledig gewicht	33.570kg
Kabine	Nee
Seriennummer	WDB96403110299304
Zylinderkapazität	12.809cc

Mercedes-Benz Arocs 4451 8X4 + SERMAC 5Z42 BETONPOMP/BETONPUMPE/CONCRETE PUMP

Technische Spezifikationen

Anzahl der Achsen	4
Achsenkonfiguration	8x4
Übertragung	Automatisch

Beschreibung

MERCEDES 4451 AROCS 8X4 SERMAC 5Z42 METER BETONPUMPE EURO 6 L PAKKET 510 PS ANTRIEB 8X4 RADSTAND 540 CM BLADGEFEDERT DIFF LOCKS KABINE MIT KLIMAAANLAGE NAVI AUTOMATGETRIEBE MIT MOTORBREMSE SERMAC 5Z42 METER BETONPUMPE CE-ZERTIFIKAT MAX. VERTIKALE REICHWEITE 40.7 M MAX. HORIZONTALE REICHWEITE 36.7 M MAX. REICHWEITE NACH UNTEN -28.4 M ANZAHL DER AUSLEGERABSCHNITTE 5 MIN. AUSKLAPPHÖHE 8 M AUSLEGERDREHUNG 370° TEILBREITEN-GELENK 90° - 180° - 240° - 180° - 266° AUSLEGERENTFALTUNGSSYSTEM Z VORDERE AUSLEGER TELESKOPISCH X-TYPE HINTERE AUSLEGER AUSSCHWENKBAR SPANNWEITE DER VORDEREN AUSLEGER 8.3 M AUSLEGER HINTEN SPANNWEITE 8 M GUMMISCHLAUHLÄNGE 4 M ZENTRALSCHMIERANLAGE AN DER PUMPE PUMPE AG9L10-194-80 KAPAZITÄT 194 M3 PRO STUNDE WWW.GEURTSTRUCKS.COM FOLGEN SIE UNS AUF INSTAGRAM: GEURTSTRUCKS WIR SPRECHEN DEUTSCH WE SPEAK ENGLISH HABLAMOS ESPANOL

Zubehör

- LED lights
- Media System
- Antiblockiersystem
- Klimaanlage
- Aluminium-Kraftstofftank
- Blattfederung
- Zentralverriegelung
- Zentralschmierung
- Geschwindigkeitsregelanlage
- Elektrische Fensterheber
- Geräuscharm
- Werkzeugkasten
- Lufthorn
- Navigationssystem
- Zapfwelle (PTO)
- Partikelfilter
- Geschwindigkeitsbegrenzer
- Stabilitätskontrolle
- Bremskraftverstärker
- Sonnenschutzklappe
- Elektrisch verstellbare Außenspiegel