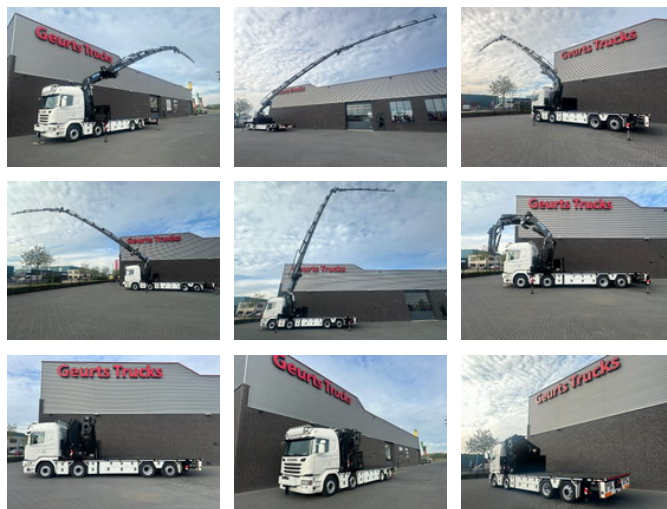




Scania G490 LB8X2*6HNB MET EFFER 955/8S +JIB 6S KRAAN / KRAN / CRANE / GRUA

Allgemeine Merkmale

| | |
|-------------------------|------------|
| Marke | Scania |
| Modell | G490 |
| Unterkategorie | Kranwagen |
| Zählerstand | 242.362km |
| Datum der Erstzulassung | 13-09-2016 |
| Farbe | Witz |
| Zustand | Gebraucht |
| Allgemeiner Zustand | Sehr gut |
| Kraftstoff | Diesel |
| Emissionsklasse | Euro 6 |
| Referenz | 425431 |
| CE-Kennzeichnung | Und |



Eigenschaften

| | |
|--------------------------|-------------------|
| Ledig gewicht | 25.800kg |
| Belastbarkeit | 10.198kg |
| Zulässiges Gesamtgewicht | 36.000kg |
| Seriennummer | YS2G8X20005425431 |
| Maximale Hubkraft | 26.200kg |
| Hubhöhe | 3.800cm |

Masttyp

Teleskopisch

Scania G490 LB8X2*6HNB MET EFFER 955/8S +JIB 6S KRAAN / KRAN / CRANE / GRUA

Technische Spezifikationen

| | |
|---------------------|-------------|
| Anzahl der Achsen | 4 |
| Achsenkonfiguration | 8x2 |
| Übertragung | Automatisch |
| Vermögenswerte | 360kw |

Beschreibung

SCANIA G490 LB8X2*6HNB MIT EFFER 955/8S + JIB 6S KRAN + WINDE EURO 6 L PAKKET 490 PK ANTRIEB 8X2*6HNB LETZE ACHSE LIFT UND LENKBAR !!! VOLL LUFTGEFEDERT RADSTAND 610 CM CG19H SCHLAF KABINE FULL OPTIONS MIT KLIMAANLAGE UND STANDHEIZUNG NAVI CAMERA KÜHLSCHRANK LEDER TV SPEZIELLES INTERIEUR MIT LED BELEUCHTUNG OPTIECRUISE AUTOMAAT ANHÄNGERKUPPLUNG VIELE WERKZEUGKÄSTEN !!! ALCOA FELGEN OFFENE LADEPLATFORM LADEPLATFORM LÄNGE 625 CM + 300 CM HYDRAULISCHE AUSFAHRBAR IST GESAMT 925 CM LANG LADEPLATFORM BREITE 255 CM + SEITENVERLÄNGERUNG HAKENAUGEN + RONGPOTTEN + TWISTLOCKS EFFER 955/8S + JIB 6S + WINDE ÖLKÜHLER FÜR KRANHYDRAULIK 14X HYDRAULISCH AUSFAHRBAR GESAMTARBEITSHÖHE 38 METER !! MAX. TRAGFÄHIGKEIT BEI 2,50M = 26200 KG MAX. TRAGFÄHIGKEIT BEI 33,55 METERN 720 KG KRAN KANN VOR DER KABINE ARBEITEN DURCH 1X VORDEREN AUSLEGER 100 % EXTRA FAHRGESTELLVERSTÄRKUNG INSGESAMT 5X AUSLEGER GROSSE HYDRAULISCHE WINDE MIT ANBAUGERÄTEHAKEN UND ROLLEN FUNKFERBEDIENUNG

Zubehör

- Antiblockiersystem
- Rückwärtsfahrkamera
- Klimaanlage
- Aluminium-Kraftstofftank
- Zentralverriegelung
- Zentralschmierung
- Geschwindigkeitsregelanlage
- Elektrische Fensterheber
- Werkzeugkasten
- Kühlschrank
- Leichtmetallfelgen
- Luftfederung
- Nebelleuchten
- Navigationssystem
- Zapfwelle (PTO)
- Partikelfilter
- Schlafkabine
- Geschwindigkeitsbegrenzer
- Standheizung
- Zugmaul
- Bremskraftverstärker

- Fernlicht
- Sonnenschutzklappe
- Elektrisch verstellbare Außenspiegel
-