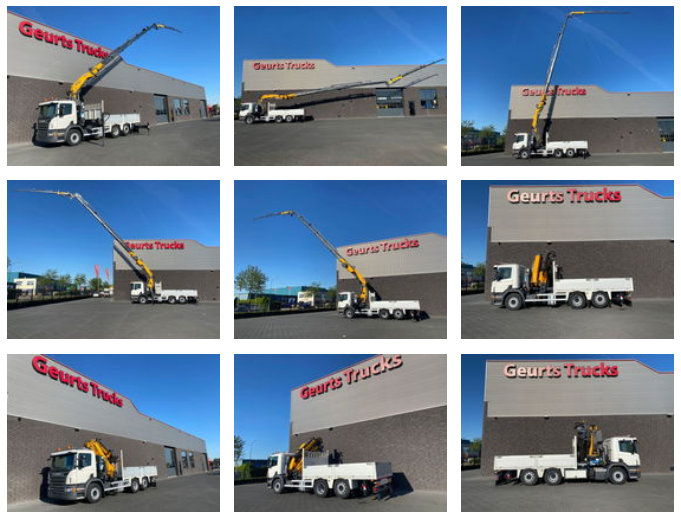




# Scania P250 6X2 + COPMA 510.7 + JIB J4 KRAAN/KRAN/ CRANE/MONTAGEKRAN/DACHDECKERKRAN/ DAKWERKEN/ROOF CRANE

## Allgemeine Merkmale

Marke	Scania
Model	P250
Unterkategorie	Kranwagen
Nummernschild	01-BVF-9
Kilometerstand	16.330km
Datum der Erstzulassung	07-10-2015
Farbe	Weiß
Zustand	Gebraucht
Allgemeinzustand	Sehr gut
Kraftstoff	Diesel
Emissionsklasse	Euro 6
Referenz	1789778
CE markierung	Ja



## Eigenschaften

Leergewicht	17.420kg
Tragfähigkeit	11.580kg
GWV	29.000kg
Seriennummer	8001
Hubkapazität	20.080kg

Hubhöhe

3.380cm

---

Masttyp

Teleskopisch

# Scania P250 6X2 + COPMA 510.7 + JIB J4 KRAAN/KRAN/ CRANE/MONTAGEKRAN/DACHDECKERKRAN/ DAKWERKEN/ROOF CRANE

## Technische Spezifikationen

Anzahl der Achsen	3
Achsenkonfiguration	6x2
Übertragung	Handgeschenk

## Beschreibung

SCANIA P250 6X2 + COPMA 510.7 KRAN + JIB J4 EURO 6 L PAKKET 250 PS ANTRIEB 6X2 LETZE ACHSE LENK UND LIFTBAR  
10 TONNEN VORN ACHSE RADSTAND 370 CM LUFTGEFEDERT CP14L KABINE MIT LEDER SCHALTGETRIEBE  
WERKZEUGKÄST NUR 16.330 KM !!! COPMA 510.7 KRAN + JIB J4 ÖLKÜHLER FÜR KRANHYDRAULIK 11X HYDRAULISCH  
AUSFAHRBAR + 1X MANUEL MAX ARBEITS HÖHE 33.8 METER MAX HUBKAPAZITÄT 20.080 KG MAX HUBKAPAZITÄT OP  
30.1 METER 350 KG 4X ABSTUTZUNG FUNKSTEUERUNG BALLAST PRITSCHEN MIT ABNEHMBARE ALUMINIUM  
BORDWÄNDE 450 CM LÄNGE HAKENAUGEN WWW.GEURTSTRUCKS.COM FOLGEN SIE UNSEREM INSTAGRAM:  
GEURTSTRUCKS WIR SPRECHEN DEUTSCH WE SPEAK ENGLISH HABLAMOS ESPANOL

## Zubehör

- LED lights
- 
- Antiblockiersystem
- Elektrische Fensterheber
- Geräuscharm
- Werkzeugkasten
- Lufthorn
- Luftfederung
- Nebelleuchten
- Zapfwelle (PTO)
- Partikelfilter
- Geschwindigkeitsbegrenzer
- Stabilitätskontrolle
- Sonnenschutzklappe
- Elektrisch verstellbare Außenspiegel