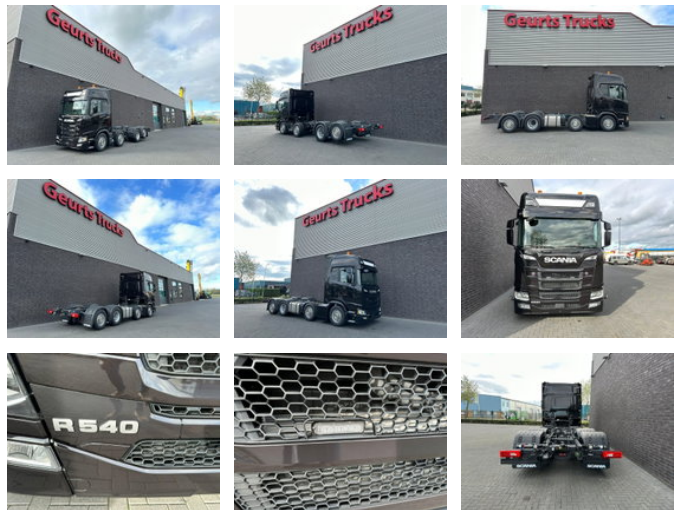




# Scania R540 NGS 8X2 CHASSIS NIEUW/NEUE/NEW FULL OPTIONS 4X IN STOCK !!!

## Allgemeine Merkmale

Marke	Scania
Modell	R540 NGS
Unterkategorie	Fahrgestell LKW
Zählerstand	217km
Datum der Erstzulassung	12-06-2024
Farbe	Schwarz
Zustand	Gebraucht
Allgemeiner Zustand	Sehr gut
Kraftstoff	Diesel
Emissionsklasse	Euro 6
Referenz	1789898



## Eigenschaften

Kabine	Schlafkabine
Seriennummer	4300

# Scania R540 NGS 8X2 CHASSIS NIEUW/NEUE/NEW FULL OPTIONS 4X IN STOCK !!!

## Technische Spezifikationen

Anzahl der Achsen	4
Achsenkonfiguration	8x2
Übertragung	Automatisch

## Beschreibung

NEUE SCANIA R540 NGS 8X2 CHASSIS KABINE UNBENUTZT EURO 6 L PAKKET 540 PS ANTRIEB 8X2 LETZTE ACHSE LIFT UND LENKBAR RADSTAND 457 CM VOLL LUFTGEFEDERT CR20H SCHLAF KABINE MIT VOLLAUSSTATTUNG KLIMAAANLAGE STANDHEIZUNG NAVI LEDER KÜHLSCHRANK KAMERA OPTIECRUISE AUTOMAT GETRIEBE MIT RETADER ACC LANE EN SIDE ASSIST ANHÄNGERKUPPLUNG PTO XENON LÄNGE DER CHASSIS AUFBAU 673 CM DIESER LKW IST FULL OPTIONS NEUE UND UNBENUTZT NUR 248 KM !!! 4X AUF LAGER !!! WWW.GEURTSTRUCKS.COM FOLGEN SIE UNSEREM INSTAGRAM, FACEBOOK UND TIKTOK, UM UNSERE VIDEOS VON UNSEREN LKW/NUTZFAHRZEUGE UND MASCHINEN ZU SEHEN, DIE ZUM VERKAUF ANGEBOTEN WERDEN WIR SPRECHEN DEUTSCH WE SPEAK ENGLISH HABLAMOS ESPANOL

## Zubehör

- LED lights
- 
- Antiblockiersystem
- Rückwärtsfahrkamera
- Klimaanlage
- Aluminium-Kraftstofftank
- Zentralverriegelung
- Geschwindigkeitsregelanlage
- Elektrische Fensterheber
- Geräuscharm
- Kühlschrank
- Lufthorn
- Luftfederung
- Nebelleuchten
- Navigationssystem
- Zapfwelle (PTO)
- Partikelfilter
- Schlafkabine
- Geschwindigkeitsbegrenzer
- Stabilitätskontrolle
- Standheizung
- Zugmaul
- Xenonbeleuchtung
- Sonnenschutzklappe
- Elektrisch verstellbare Außenspiegel

- 
- Retarder