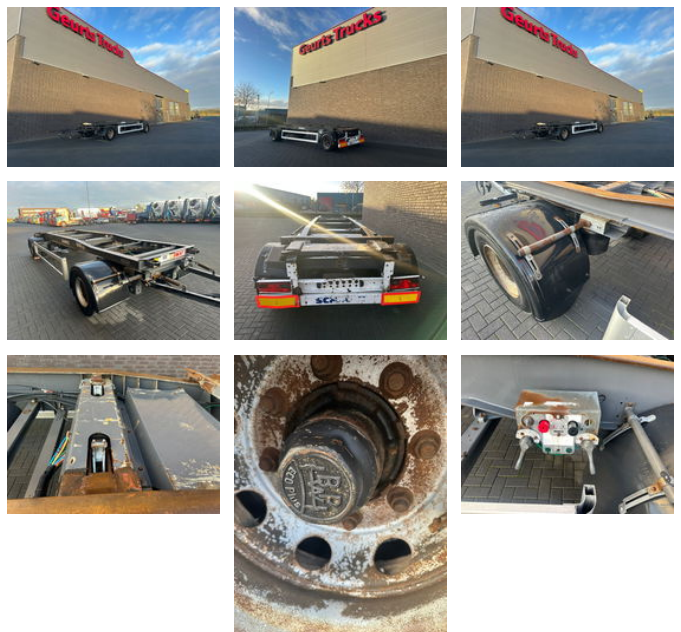




# Schmitz Cargobull CONTAINER AANHANGER/ANHÄNGER/ TRAILER

## Allgemeine Merkmale

Marke	Schmitz Cargobull
Unterkategorie	Wechselfahrgestell
Ausstattung	hook
Datum der Erstzulassung	12-03-2010
Farbe	Schwarz
Zustand	Gebraucht
Referenz	1790168



## Eigenschaften

Leergewicht	3.560kg
Tragfähigkeit	16.440kg
GWV	20.000kg

# Schmitz Cargobull CONTAINER AANHANGER/ANHÄNGER/ TRAILER

## Beschreibung

SCHMITZ CARGOBULL ACF20 CONTAINER ANHÄNGER CONTAINER CHASSIS LÄNGE 690 CM BPW ACHSE LUFTGEFEDERT  
REIFENGRÖSSE 265/70/19.5 CONTAINERVERRIEGELUNG ANHÄNGER DIREKT VERFÜGBAR !!!  
WWW.GEURTSTRUCKS.COM FOLGEN SIE UNS AUF INSTAGRAM: GEURTSTRUCKS WIR SPRECHEN DEUTSCH HABLAMOS  
ESPANOL WE SPEAK ENGLISH

## Zubehör