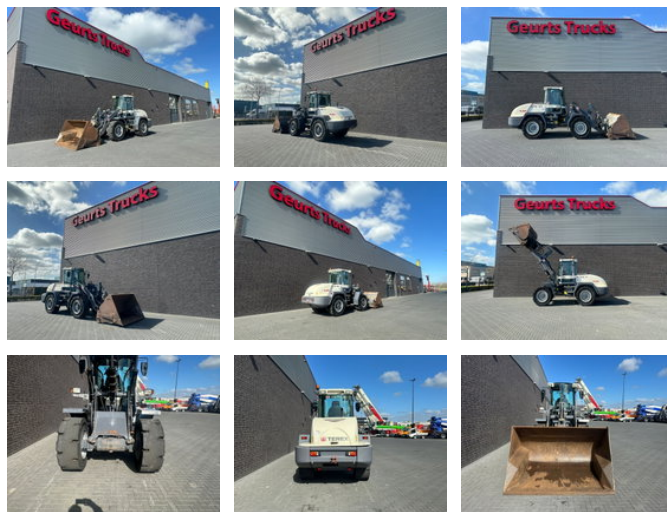




Terex TL 160 +HOOGKIEPBAK+HYDRAULISCHE+VEEGBORSTEL

Allgemeine Merkmale

Marke	Terex
Unterkategorie	Radlader
Datum der Erstzulassung	12-04-2017
Angezeigte Öffnungszeiten	3233
Farbe	Witz
Zustand	Gebraucht
Kraftstoff	Diesel
Referenz	1790681
CE-Kennzeichnung	Und



Eigenschaften

Ledig gewicht

10.200kg

Terex TL 160 +HOOGKIEPBAK+HYDRAULISCHE+VEEGBORSTEL

Technische Spezifikationen

Fahren	wheels
--------	--------

Vermögenswerte	74kw
----------------	------

Beschreibung

TEREX TL 160 RADLADER HOCHKIPPSCHAUFEL, MARKE RUHLE, DEUTSCHLAND ZENTRALSCHMIERUNG VOLLGUMMIRE, 80 % PROFIL REIFENGRÖSSE 7.5 R 25 ZUSÄTZLICHE HYDRAULIKFUNKTIONEN AM LADEARM HOLMS HYDRAULIKBÜRSTE MIT WASSERBEHÄLTER BETRIEBSSTUNDEN: 3233 MASCHINE IN EINWANDFREIEM ZUSTAND

Zubehör