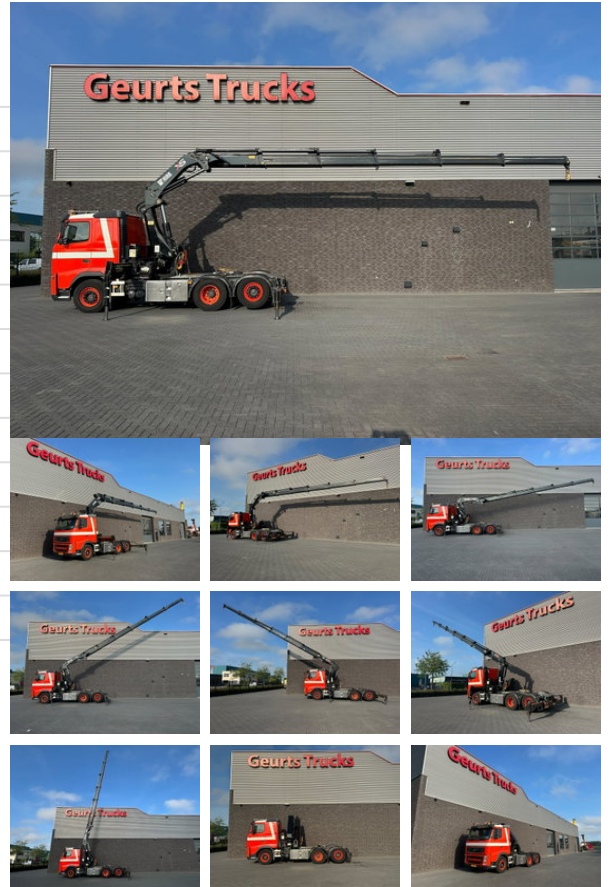




Volvo FH 420 6X2 MET HIAB 477-EP 5 HIPRO KRAAN/KRAN/CRANE/GRUA

Allgemeine Merkmale

Marke	Volvo
Modell	FH 420
Unterkategorie	Kranwagen
Kennzeichen	BV-XX-01
Zählerstand	640.783km
Baujahr	2009
Datum der Erstzulassung	28-04-2009
Farbe	Orange
Zustand	Gebraucht
Allgemeiner Zustand	Sehr gut
Kraftstoff	Diesel
Emissionsklasse	Euro 5
Referenz	1790752
CE-Kennzeichnung	Und



Eigenschaften

Ledig gewicht	17.060kg
Belastbarkeit	10.940kg
Zulässiges Gesamtgewicht	28.000kg
Maximale Hubkraft	12.000kg
Masttyp	Teleskopisch

Technische Spezifikationen

Anzahl der Achsen	3
Achsenkonfiguration	6x2
Übertragung	Automatisch
Vermögenswerte	324

Beschreibung

ANGEBOT # Volvo FH 420 6x2 Sattelzugmaschine mit HIAB 477 EP-5 HiPro Ladekran Wir freuen uns, Ihnen diese hervorragend gepflegte **Volvo FH 420 6x2 Sattelzugmaschine** mit einem leistungsstarken **HIAB 477 EP-5 HiPro Ladekran** anbieten zu können. Diese Fahrzeugkombination eignet sich ideal für den schweren Hebe- und Transporteinsatz, den Maschinen- und Anlagenbau, die Bauindustrie sowie für anspruchsvolle Spezialtransporte. Das Fahrzeug befindet sich sowohl technisch als auch optisch in einem **sehr gepflegten, originalen Zustand** und ist sofort einsatzbereit. --- # Allgemeine Fahrzeugdaten **Hersteller:** Volvo **Modell:** FH 420 **Ausführung:** 6x2 Sattelzugmaschine **Motorleistung:** 420 PS **Getriebe:** Volvo I-Shift Automatikgetriebe **Radstand:** 370 cm **Kilometerstand:** 640.783 km (Original) **Herkunft:** Original niederländisches Fahrzeug **Zustand:** Sehr gepflegt und vollständig im Originalzustand --- # HIAB 477 EP-5 HiPro Ladekran Die Sattelzugmaschine ist mit einem professionellen **HIAB 477 EP-5 HiPro Ladekran** ausgestattet, der für seine hohe Präzision, Zuverlässigkeit und Leistungsfähigkeit bekannt ist. ### Kranspezifikationen * HIAB 477 EP-5 HiPro * 5 hydraulische Ausschübe * Funkfernbedienung * Maximale Hubkraft: 12.000 kg * Maximale Arbeitshöhe: 18,5 Meter * Proportionale Hydrauliksteuerung * Robuste hydraulische Abstützung * Zusätzlicher Hydraulik-Ölkühler für den Kranbetrieb * Leistungsstarker Nebenantrieb (PTO) * Präzise und schnelle Kranbewegungen Die HIAB HiPro-Serie zählt weltweit zu den führenden Ladekransystemen und steht für höchste Produktivität und Zuverlässigkeit. --- # Fahrzeugausstattung * Komfortables Schlaffahrerhaus * Volvo I-Shift Automatikgetriebe * Klimaanlage * Tempomat * Elektrische Fensterheber * Elektrisch verstellbare Außenspiegel * Komfort-Fahrersitz * Verschiebbare Sattelkupplung * Anhängerkupplung * Nebenantrieb (PTO) für den Kran * Schwerlastfahrgestell * Arbeitsscheinwerfer * Original niederländisches Fahrzeug * Regelmäßig und sorgfältig gewartet --- # Einsatzbereiche Dieses Fahrzeug eignet sich hervorragend für: * Maschinen- und Anlagentransporte * Bau- und Infrastrukturprojekte * Stahltransport * Containertransport * Industrielle Hebearbeiten * Montageeinsätze * Spezialtransporte * Selbstladende Transportaufgaben --- # Fahrzeugzustand Die Volvo FH 420 befindet sich in einem außergewöhnlich gepflegten Originalzustand. * Technisch einwandfrei * Kran funktioniert perfekt * Sauberes und gepflegtes Fahrerhaus * Originales Fahrgestell * Sofort einsatzbereit * Kein Wartungsstau * Professioneller Gesamteindruck --- # Ihre Vorteile auf einen Blick * Robuste und zuverlässige Volvo FH 420 Sattelzugmaschine * Professioneller HIAB HiPro Ladekran * Maximale Hubkraft von 12 Tonnen * Maximale Arbeitshöhe von 18,5 Metern * Funkfernbedienung * Zusätzlicher Hydraulik-Ölkühler * Verschiebbare Sattelkupplung * Anhängerkupplung * Komfortables Schlaffahrerhaus * Volvo I-Shift Aut

Zubehör

- Trailer coupling
- Automat
- Cabin
- Rundumleuchte
- Antiblockiersystem
- Klimaanlage
- Aluminium-Kraftstofftank
- Geschwindigkeitsregelanlage
- Elektrische Fensterheber
- Werkzeugkasten
- Luftfederung
- Zapfwelle (PTO)
- Zugmaul
- Bremskraftverstärker
- Sonnenschutzklappe