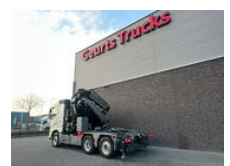
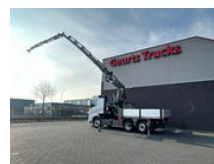
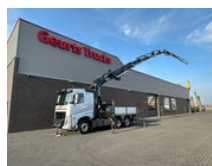




# Volvo FH 520 6X2 TREKKER/TRACTOR/SZM MET FASSI F710RA.2.26 XE-DYNAMIC + JIB L426 KRAAN/KRAN/Crane/ GRUA

## Allgemeine Merkmale

Marke	Volvo
Model	FH 520
Unterkategorie	Kranwagen
Kilometerstand	37.126km
Datum der Erstzulassung	23-06-2023
Farbe	Silber
Zustand	Gebraucht
Allgemeinzustand	Sehr gut
Kraftstoff	Diesel
Emissionsklasse	Euro 6
Referenz	1790600
CE markierung	Ja



## Eigenschaften

Leergewicht	21.484kg
Tragfähigkeit	7.516kg
GVW	29.000kg
Seriennummer	YV2RT40C6NB399787
Hubkapazität	16.000kg

Masttyp

Teleskopisch

# Volvo FH 520 6X2 TREKKER/TRACTOR/SZM MET FASSI F710RA.2.26 XE-DYNAMIC + JIB L426 KRAAN/KRAN/CRANE/GRUA

## Technische Spezifikationen

Übertragung	Vollautomatik
Motorleistung	375kw

## Beschreibung

VOLVO FH520 6X2 ZUGMASCHINE/KRANWAGEN MIT KRAN F710RA.2.26 XE-DYNAMIC + JIB L426 EURO 6 L PAKET 520 PS ANTRIEB 6X2 370 CM RADSTAND VOL LUFTFEDERUNG 10 TONS VORDE ACHSE SCHLAFKABINE MIT KLIMAANLAGE UND STANDHEIZUNG 27MC, NAVIAGATION SEITENSICHTKAMERA DRIVE ALERT CONTROL (KOLLISIONSWARNUNG) SPURHALTEASSISTENT VOLVO ENGINE BRAKE PLUS AUTOMATISCHE SCHALTUNG ANHÄNGERKUPPLUNG WERKZEUGKASTEN BOX GRÖSSE L=360CM, B=247CM KRAN F710RA.2.26 XE-DYNAMIC + JIB L426 BETRIEBSZEITEN 221 STUNDEN 6+6 X HYDRAULISCH AUSFAHRBAR WINDE INSGESAMT 6 X ABSTUTSUNG KRAN KANN MIT 2 VORDEREN AUSLEGERN VOR DER KABINE ARBEITEN RADIOGRAPHISCHE KONTROLLE MAXIMALE HUBKAPAZITÄT BEI 2,85M 16000 KG MAX. ARBEITSHÖHE 32.5M WWW.GEURTSTRUCKS.COM FOLGEN SIE UNS JETZT AUCH AUF INSTAGRAM: GEURTSTRUCKS WIR SPRECHEN DEUTSCH WIR SPRECHEN ENGLISCH HABLAMOS ESPANOL

## Zubehör