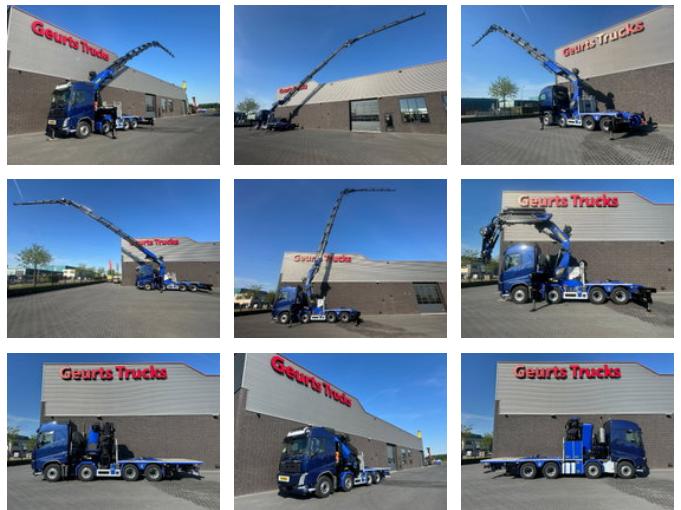




Volvo FH 540 8X4 TREKKER / BAKWAGEN MET PALFINGER PK135.002 TEC7 + JIB PJ190 KRAAN / KRAN / CRANE / GRUA

Allgemeine Merkmale

Marke	Volvo
Modell	FH 540
Unterkategorie	Kranwagen
Zählerstand	121.734km
Datum der Erstzulassung	16-08-2018
Angezeigte Öffnungszeiten	6453
Farbe	Blau
Zustand	Gebraucht
Allgemeiner Zustand	Sehr gut
Kraftstoff	Diesel
Emissionsklasse	Euro 6
Referenz	822934
CE-Kennzeichnung	Und



Eigenschaften

Ledig gewicht	30.075kg
Belastbarkeit	10.925kg
Zulässiges Gesamtgewicht	41.000kg
Seriennummer	YV2RT60G8JA822934
Maximale Hubkraft	30.000kg
Hubhöhe	3.600cm

Masttyp

Teleskopisch

Volvo FH 540 8X4 TREKKER / BAKWAGEN MET PALFINGER PK135.002 TEC7 + JIB PJ190 KRAAN / KRAN / CRANE / GRUA

Technische Spezifikationen

Anzahl der Achsen	4
Achsenkonfiguration	8x4
Übertragung	Automatisch
Vermögenswerte	405kw

Beschreibung

VOLVO FH540 8X4 SATTELZUG / KRANWAGEN MIT PALFINGER PK135.002 TEC7 + JIB PJ190 EURO 6 L PAKET 540 PS 8X4 ANTRIEB RADSTAND 460 CM BLATT / LUFTFEDERUNG FH SCHLAFKABINE MIT KLIMAAANLAGE, KÜHLSCHRANK NAVIGATION SEITENSICHTKAMERA I-SHIFT-GETRIEBE VOLVO MOTORBREMSE (VEB) SCHIEBE SATTELKUPPLUNG VBG ANHÄNGERKUPPLUNG WERKZEUGKASTEN PALFINGER PK135.002 TEC7 + JIB PJ190 KRAN KRANARBEITSZEITEN 6453 14 X HYDRAULISCH AUSFAHRBAR ÖLKÜHLER FÜR KRANHYDRAULIK WINDE 5 X ABGESTIMMT FUNKSTEUERUNG MAX. HUBKRAFT 30000 KG MAX. HUBKRAFT BEI 4,5M 22100 KG MAX. HUBKRAFT BEI 32,00 M 1280 KG ARBEITSHÖHE 36,00 METER

Zubehör

- Antiblockiersystem
- Klimaanlage
- Aluminium-Kraftstofftank
- Zentralschmierung
- Geschwindigkeitsregelanlage
- Elektrische Fensterheber
- Werkzeugkasten
- Kühlschrank
- Leichtmetallfelgen
- Luftfederung
- Nebelleuchten
- Navigationssystem
- Zapfwelle (PTO)
- Partikelfilter
- Schlafkabine
- Geschwindigkeitsbegrenzer
- Zugmaul
- Bremskraftverstärker
- Fernlicht
- Sonnenschutzklappe
- Elektrisch verstellbare Außenspiegel