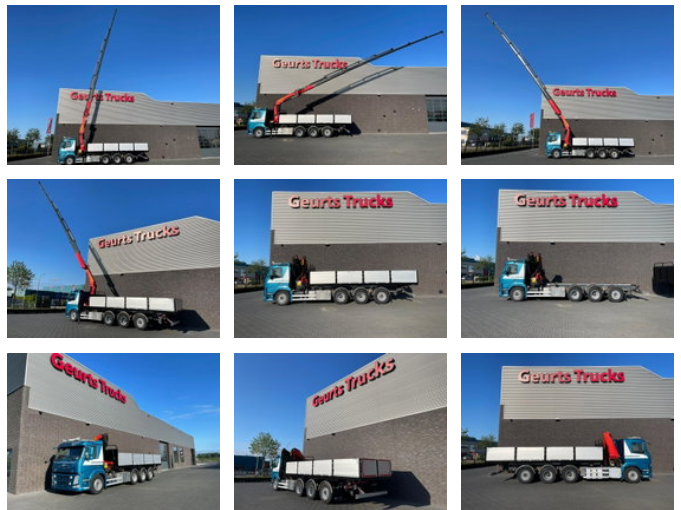




Volvo FM 500 8X4 TRIDEM + PALFINGER PK 27001-EH G KRAAN/KRAN/CRANE/GRUA

Allgemeine Merkmale

Marke	Volvo
Modell	FM 500
Unterkategorie	Kranwagen
Zählerstand	236.848km
Baujahr	2017
Datum der Erstzulassung	27-09-2017
Angezeigte Öffnungszeiten	794
Farbe	Blau
Zustand	Gebraucht
Allgemeiner Zustand	Sehr gut
Kraftstoff	Diesel
Emissionsklasse	Euro 6
Referenz	1789224
CE-Kennzeichnung	Und



Eigenschaften

Seriennummer	10248
Maximale Hubkraft	7.000kg
Masttyp	Teleskopisch

Volvo FM 500 8X4 TRIDEM + PALFINGER PK 27001-EH G KRAAN/KRAN/CRANE/GRUA

Technische Spezifikationen

Anzahl der Achsen	4
Achsenkonfiguration	8x4
Übertragung	Automatisch
Vermögenswerte	500hp

Beschreibung

VOLVO FM 500 8X4 TRIDEM + PALFINGER PK 27001EH-G KRAN EURO 6 L PAKKET 500 PS ANTRIEB 8X4 TRIDEM LETZTE ACHSE LIFT UND LENKBAR LUFTGEFEDERT RADSTAND 390 CM AUTOMAT GETRIEBE MIT MOTORBREMSE FM KABINE MIT KLIMAANLAGE NAVI XENON CAMERA LEDER ANHÄNGERKUPPLUNG WERKZEUGKÄST OFFENE ABNEHMBARE LADEPLATFORM MIT ABNEHMBARE ALUMINIUM BORDWÄNDE LADEPLATFORM LÄNGE 730 CM 252 CM BREITE HAKENAUGEN RONGPOTTEN PALFINGER PK 27001-EH G KRAN 8 X HYDRAULISCH AUSFAHRBAR FUNKSTEUERUNG ÖLKÜHLER FÜR KRAN HYDRAULIK ARBEITS HOHE 24.5 METER MAX HUBKAPAZITÄT 7000 KG MAX HUBKAPAZITÄT OP 2100 CM 650 KG 2X ABSTUTZUNG DER KRAN HAT NUR 794 ARBEITSSTUNDEN !!!!!!! WWW.GEURTSTRUCKS.COM FOLGEN SIE UNS AUF INSTAGRAM: GEURTSTRUCKS WIR SPRECHEN DEUTSCH HABLAMOS ESPANOL WE SPEAK ENGLISH

Zubehör

-
- Antiblockiersystem
- Rückwärtsfahrkamera
- Klimaanlage
- Aluminium-Kraftstofftank
- Zentralverriegelung
- Geschwindigkeitsregelanlage
- Dachspoiler
- Elektrische Fensterheber
- Geräuscharm
- Werkzeugkasten
- Lufthorn
- Luftfederung
- Nebelleuchten
- Navigationssystem
- Zapfwelle (PTO)
- Partikelfilter
- Geschwindigkeitsbegrenzer
- Stabilitätskontrolle
- Zugmaul
- Bremskraftverstärker
- Fernlicht
- Xenonbeleuchtung

- Sonnenschutzklappe
- Elektrisch verstellbare Außenspiegel