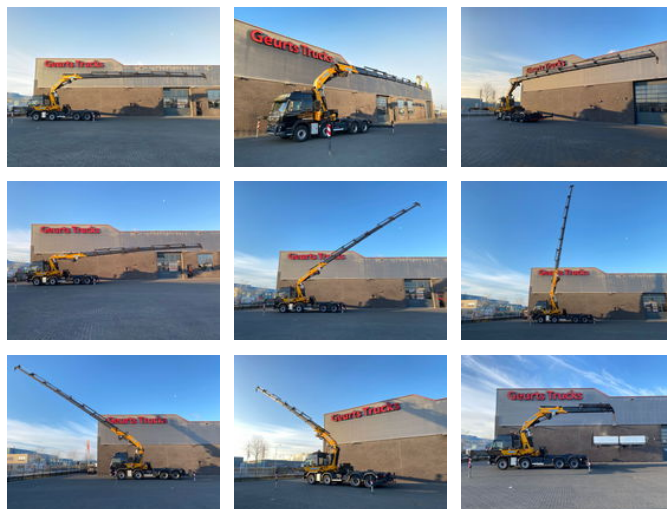




Volvo FMX 500 8X4 TREKKER-BAKWAGEN COMBI + EFFER 955/8S KRAAN/KRAN/CRANE/GRUA

Allgemeine Merkmale

Marke	Volvo
Model	FMX 500
Unterkategorie	Kranwagen
Kilometerstand	648.312km
Datum der Erstzulassung	20-09-2011
Farbe	Schwarz
Zustand	Gebraucht
Allgemeinzustand	Sehr gut
Kraftstoff	Diesel
Emissionsklasse	Euro 5
Referenz	1789628
CE markierung	Ja



Eigenschaften

Leergewicht	26.600kg
Seriennummer	6534
Hubkapazität	23.840kg
Hubhöhe	2.470cm
Masttyp	Teleskopisch

Volvo FMX 500 8X4 TREKKER-BAKWAGEN COMBI + EFFER 955/8S KRAAN/KRAN/CRANE/GRUA

Technische Spezifikationen

Anzahl der Achsen	4
Achsenkonfiguration	8x4
Übertragung	Vollautomatik

Beschreibung

VOLVO FMX 500 8X4 LASTWAGEN-SZM KOMBI + EFFER 955/8S KRAN EURO 5 L PAKKET 500 PS ANTRIEB 8X4 RADSTAND 510 CM LUFTGEFEDERT FMX SCHLAF KABINE MIT KLIMAAANLAGE KÜHLSCHRANK LEDER I-SHIFT AUTOMAT GETRIEBE MIT MOTORBEMSE SZM-LASTWAGEN KOMBI SATTELPLATE + ANHÄNGERKUPPLUNG WERKZEUGKÄSTEN EFFER 955/8S ÖLKÜHLER FÜR KRANHYDRAULIK TOTAL 8X HYDRAULISCH AUSFAHRBAR MAX ARBEITS HÖHE 24.7 METER !! MAX HUBKAPAZITÄT 23.840 KG MAX HUBKAPAZITÄT OP 20.58 METER 2820 KG GROÙE HYDRAULISCHE WINDE MIT HAKEN UND ROLLEN TOTAL 4X ABSTUTZUNG KRAN KANN 100% VOR DER KABINE ARBEITEN MITTELS CROSSTAB ABSTUTZUNG FUNKSTEUERUNG ABNEHMBARE BALLAST PRITSCHEN 440 CM X 247 CM TWISTLOCKS WWW.GEURTSTRUCKS.COM FOLGEN SIE UNSEREM INSTAGRAM: GEURTSTRUCKS WIR SPRECHEN DEUTSCH WE SPEAK ENGLISH HABLAMOS ESPANOL

Zubehör

-
- Antiblockiersystem
- Klimaanlage
- Aluminium-Kraftstofftank
- Zentralverriegelung
- Geschwindigkeitsregelanlage
- Elektrische Fensterheber
- Geräuscharm
- Werkzeugkasten
- Kühlschrank
- Lufthorn
- Luftfederung
- Nebelleuchten
- Zapfwelle (PTO)
- Partikelfilter
- Schlafkabine
- Geschwindigkeitsbegrenzer
- Stabilitätskontrolle
- Standheizung
- Zugmaul
- Bremskraftverstärker
- Sonnenschutzklappe
- Elektrisch verstellbare Außenspiegel
-