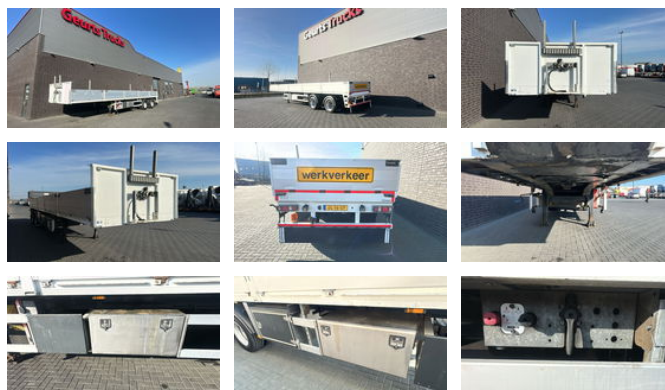




WEB TRAILER PRSH18-1TRI 2 ASSER GESTUURD COMPLEET

Allgemeine Merkmale

Marke	WEB TRAILER
Unterkategorie	Pritschenaufleger
Nummernschild	OL-16-SP
Baujahr	2012
Datum der Erstzulassung	30-07-2012
Farbe	Silber
Zustand	Gebraucht
Allgemeinzustand	Sehr gut
Referenz	OL16SP



Eigenschaften

Leergewicht	8.480kg
Tragfähigkeit	29.520kg
GWV	38.000kg
Länge	1.254cm
Breite	255cm
Seriennummer	W09PRS218CTW86278

WEB TRAILER PRSH18-1TRI 2 ASSER GESTUURD COMPLEET

Technische Specificationen

Anzahl der Achsen

2

Beschreibung

WEB TRAILER 2 X ACHSEN OFFENER AUFBAU TRAILER SAF ACHSEN SCHIFFBREMSE LUFTGEFEDERT LENKACHSE HÖHE DER LADEFLÄCHE 140CM INNENMASSE L=1225 B=244 ALU BOARDS 60M RÜCKENKAMERA STROBENLAMPE

Zubehör

- Antiblockiersystem
- Luftfederung
-