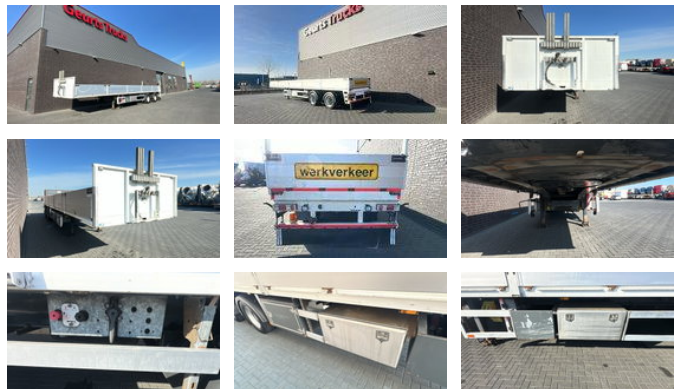




WEB TRAILER PRSH18-1TRI 2 ASSER GESTUURD COMPLEET

Allgemeine Merkmale

| | |
|-------------------------|-------------------|
| Marke | WEB TRAILER |
| Unterkategorie | Pritschenaufleger |
| Kennzeichen | OL-14-SP |
| Baujahr | 2012 |
| Datum der Erstzulassung | 22-08-2012 |
| Farbe | Silber |
| Zustand | Gebraucht |
| Allgemeiner Zustand | Sehr gut |
| Referenz | OL14SP |



Eigenschaften

| | |
|--------------------------|-------------------|
| Ledig gewicht | 8.480kg |
| Belastbarkeit | 29.520kg |
| Zulässiges Gesamtgewicht | 38.000kg |
| Länge | 1.254cm |
| Breite | 255cm |
| Seriennummer | W09PRS218CTW86280 |

WEB TRAILER PRSH18-1TRI 2 ASSER GESTUURD COMPLEET

Technische Specifickationen

Anzahl der Achsen

2

Beschreibung

WEB TRAILER 2 X ACHSEN OFFENER AUFBAU TRAILER SAF ACHSEN SCHIFFBREMSE LUFTGEFEDERT LENKACHSE HÖHE DER LADEFLÄCHE +/- 135CM INNENMASSE L=1225 B=244 ALU BOARDS 60M RÜCKENKAMERA STROBENLAMPE

Zubehör

- Antiblockiersystem
- Luftfederung
-