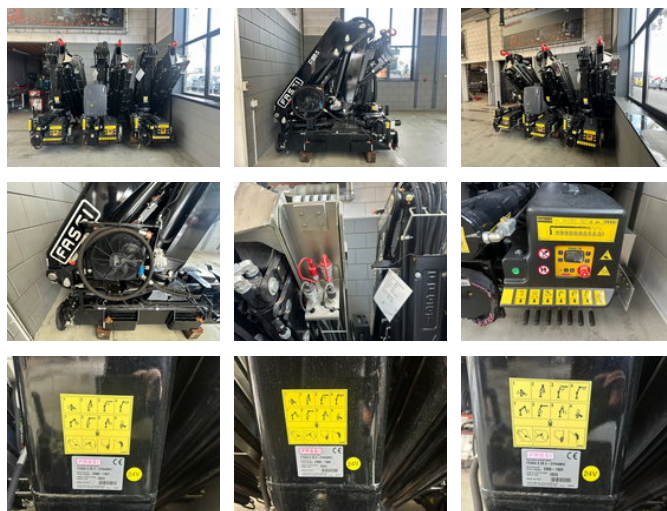




Fassi E-DYNAMIC F235A.2.26

Características generales

Marca	Fassi
Subcategoría	Grúa cargadora
Año de construcción	2023
Estado general	Muy bien
Referencia	2306-1500, 2306-1507



Fassi E-DYNAMIC F235A.2.26

Descripción

3 X FASSI F235A.2.26 E-DYNAMIC AUTO CRANE (NEW) HEFCAPACITY: up to 20.30 tm, 5750KG on 2.75m MAX RANGE: up to 22.70 m with jib DIMENSIONS: w 2,50 m , L 0,90 m , h 2,40 m ELECTRONIC/HYDRAULIC EQUIPMENT FX500 control unit D850 digital distributor bank RCH/RCS radio remote control unit DYNAMIC VERSION WITH LINKAGE XP DEVICE Prolink system with double linkage rotation 400° with rack and pinion PREPARED FOR WINCH 5-6 FUNCTION AVAILABLE

Accesorios