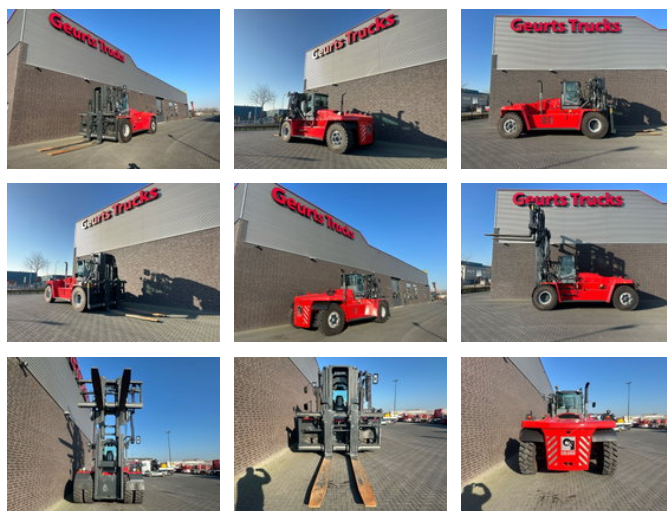




Kalmar DCG 330-12 VORKHEFTRUCK/ GABELSTAPLER/ FORKLIFT

Características generales

Marca	Kalmar
Subcategoría	Carretilla elevadora
Año de construcción	2023
Horario mostrado	106
Color	Rojo
Condición	Usado
Estado general	Muy bien
Combustible	Diesel
Clase de emisiones	stage_4
Referencia	1790247
Marcado CE	Y



Propiedades

Peso individual	46.760kg
Cabina	Cerrado
Número de serie	B20700648
Capacidad máxima de elevación	33.000kg
Altura de elevación	500cm
Tipo de mástil	Triple

Altura libre

370cm

Kalmar DCG 330-12 VORKHEFTRUCK/ GABELSTAPLER/ FORKLIFT

Especificaciones técnicas

Transmisión	Automático
-------------	------------

Activos	185kw
---------	-------

Descripción

CARRETILLA ELEVADORA KALMAR DCG 330-12 TRIPLEX FUL FREE LIFT FORK SHAFT SYSTEM 33000KG A 120CM
DISTANCIA ENTRE EJES CORTA = 475CM HORQUILLA L=300CM, B=30CM, GROSOR =11CM CÁMARA DELANTERA Y
TRASERA CONTROL DE PRESIÓN DE AIRE DE LAS RUEDAS LUBRICACIÓN CENTRAL PAQUETE LED CHASIS / CARROCERÍA: -
Pasador de remolque - Peldaños con protección antideslizante - Retrovisor izquierdo y derecho montados en los guardabarros
delanteros - Guardabarros resistentes y protectores CABINA: - Cabina EGO - Cristales de seguridad transparentes y templados,
grosor 6 mm - Ventanas transparentes incl. ventanas correderas en puerta izquierda y derecha. - Puertas completas con cerraduras
a izquierda y derecha. - Sistema de maniobra completo consola derecha incl. mandos de luces, rueda basculante para pantalla,
palancas para sistema de manipulación de carga (ajustable eléctricamente, 2 vías) - Palanca multifunción lado izquierdo incl. claxon,
intermitente. - Sistema de freno con pedal a izquierda y derecha. - Confort interior incl. retrovisor, asideros, iluminación interior,
etc. - Limpiaparabrisas y lavaparabrisas delanteros/traseros y luneta del techo. - Sistema de dirección hidráulico incl. volante
ajustable eléctricamente en altura, ajustable manualmente lateral y longitudinalmente con pomo de volante. - Luces de marcha
atrás exteriores. - Inclinação de la cabina - Empuñadura de empeine, lado izquierdo - Calefacción y ventilación automáticas (ECH)
con filtro de entrada de aire fresco. - Pedal de control de velocidad lado derecho. - Sistema de llave estándar Kalmar. - Indicador del
nivel de combustible - Temperatura del motor y de la transmisión - Presión del aceite del motor - Tensión de la batería - Reloj y
fecha - Cuentahoras - Indicador del tiempo de servicio - Velocidad - Régimen del motor (RPM) - Información diversa mediante
ventana emergente - Indicador de AdBlue. SISTEMA DE DIRECCIÓN: - Eje de dirección Kalmar, incluido cilindro de dirección de
doble efecto. TREN DE TRANSMISIÓN: - Eje motriz Axletech HIDRÁULICA - Servo eléctrico - Mirilla de nivel en el depósito de
aceite hidráulico - Bombas variables - Filtro de alta presión - Aumento automático de las revoluciones del motor cuando se utiliza la
función de manipulación de carga - Ángulos de inclinación estándar 5F/10B SISTEMA ELÉCTRICO: - Sistema eléctrico 24 V, - Luces
traseras y de freno, LED. - Luces de trabajo en guardabarros delanteros, LED. - Mástil de luces de trabajo 2 uds. - Luces indicadoras
incl. luces de peligro, LED.. - Interruptor principal RUEDAS: - Michelin 16.00x25

Accesorios