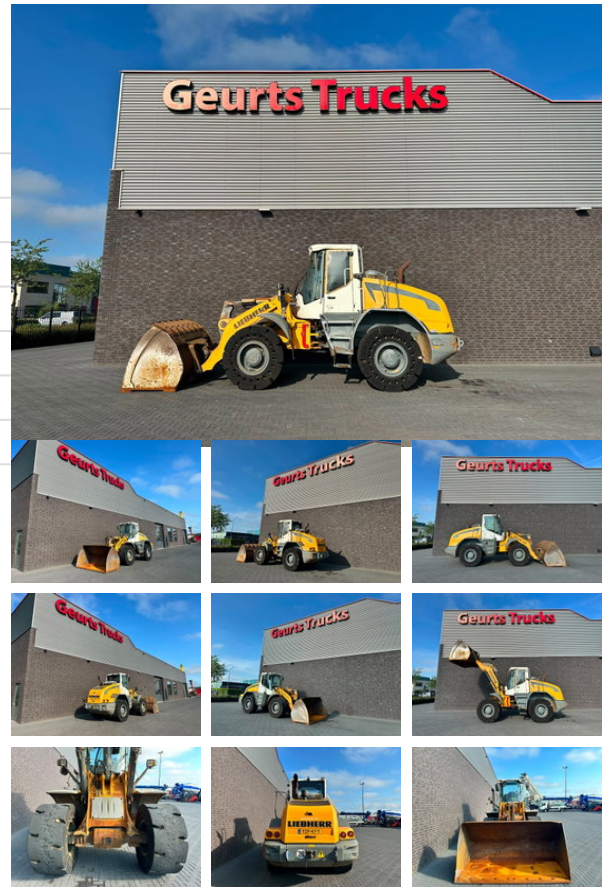




## Liebherr L 538 LADER MET HOOGKIEPBAK

### Características generales

Marca	Liebherr
Subcategoría	Cargador de rueda
Fecha de primera inscripción	14-07-2017
Horario mostrado	18886
Color	Amarillo
Condición	Usado
Combustible	Diesel
Clase de emisiones	stage_4
Referencia	1790753
Marcado CE	Y



### Propiedades

Peso individual	13.500kg
Peso bruto vehicular	17.000kg
Longitud	753cm
Ancho	250cm
Capacidad del cilindro	6.930cc

### Especificaciones técnicas

Conducir	wheels
Activos	141hp

## Descripción

# OFERTA DE VENTA ## Cargadora de Ruedas Liebherr L 538 con Cazo de Descarga Elevada \*\*Marca:\*\* Liebherr \*\*Modelo:\*\* L 538 \*\*Año de fabricación:\*\* 2017 \*\*Horas de trabajo:\*\* 18.886 horas originales \*\*Color:\*\* Pintura original de fábrica Liebherr \*\*Estado:\*\* Máquina usada en buen estado general y correctamente mantenida ### Descripción General Nos complace ofrecer esta Liebherr L 538 del año 2017, una cargadora de ruedas robusta y fiable, diseñada para trabajos intensivos de carga y manipulación de materiales. La máquina cuenta con 18.886 horas originales y se encuentra en un buen estado general de funcionamiento. Gracias a la reconocida calidad de Liebherr, ofrece una gran fiabilidad, bajos costes de mantenimiento y un excelente rendimiento para el trabajo diario. Está equipada con un cazo original de descarga elevada (High Tip Bucket), ideal para cargar camiones de caja alta, remolques Walking Floor, contenedores y materiales a granel. Además, dispone de neumáticos macizos de goma, eliminando prácticamente el riesgo de pinchazos y garantizando la máxima disponibilidad de la máquina en trabajos exigentes. ### Motor \* Fabricante: Liebherr \* Tipo de motor: Liebherr D934 A7 \* Motor diésel turbo de 4 cilindros \* Cilindrada: aprox. 5.030 cm<sup>3</sup> \* Potencia: 104 kW (141 CV) \* Norma de emisiones: Stage IV / Tier 4 Final \* Refrigeración por agua \* Bajo consumo de combustible \* Alto par motor a bajas revoluciones ### Transmisión \* Transmisión hidrostática Liebherr \* Tracción permanente a las cuatro ruedas \* Control automático de conducción \* Excelente fuerza de tracción \* Funcionamiento suave y preciso ### Equipamiento \* Cazo original de descarga elevada \* Neumáticos macizos de goma \* Cabina cerrada de confort \* Aire acondicionado \* Calefacción \* Asiento del conductor con suspensión neumática \* Mandos mediante joystick \* Luces de trabajo \* Alarma de marcha atrás \* Certificación CE ### Especificaciones Técnicas \* Peso operativo: aprox. 13.500 kg \* Potencia del motor: 104 kW (141 CV) \* Capacidad del cazo: aprox. 3,0 m<sup>3</sup> \* Carga de vuelco en línea recta: aprox. 9.500 kg \* Velocidad máxima: 40 km/h ### Dimensiones de Transporte \* Longitud total: aprox. 7,55 m \* Anchura total: 2,55 m \* Altura total: aprox. 3,30 m \* Distancia entre ejes: 3,00 m \* Peso para transporte: aprox. 13.500 kg ### Aplicaciones Esta máquina es ideal para: \* Empresas de reciclaje \* Plantas de tratamiento de residuos \* Centros de reciclaje de chatarra \* Empresas de manipulación y logística \* Industria maderera \* Plantas de biomasa \* Plantas de compostaje \* Aplicaciones industriales \* Carga de contenedores y remolques Walking Floor ### Resumen \* Año de fabricación 2017 \* 18.886 horas originales \* Pintura original de fábrica Liebherr \* Cazo de descarga elevada \* Neumáticos macizos de goma \* Motor Liebherr potente y de bajo consumo \* Transmisión hidrostática \* Máquina bien mantenida \* Lista