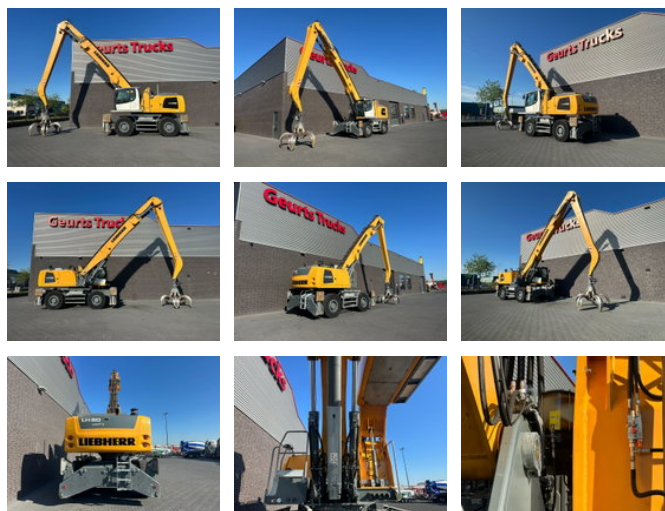




## Liebherr LH 50 + GRAPPLE

### Características generales

Marca	Liebherr
Subcategoría	Manipulador de material
Año de construcción	2018
Lectura del contador de horas	11999
Color	Amarillo
Condición	Usado
Combustible	Diesel
Referencia	1790711
ceMarking	Sí



### Características

GVW	46.000kg
Número de serie	WLHZ1216EZK105733

# Liebherr LH 50 + GRAPPLE

## Especificaciones técnicas

Tracción	wheels
Activos	155kw

---

## Descripción

LIEBHERR LH 50 M LITRONIC MATERIAL HANDLER YEAR 2018 TOTAL WEIGHT 46.000 KG REACH M CE MACHINE ENGINE D934 A7-04 POWER OUTPUT 155KW / 210 HP WHEELBASE CM GROUND CLEARANCE 47,5CM UNDERCARRIGE WIDTH 353CM 4 POINT OUTRIGGERS HYDRAULIC ELEVATING CABIN 3TH AND 4TH HYDRAULIC LINES INDUSTRIAL STRAIGHT MONOBOOM INDUSTRIAL STICK, STICK-END SHARPLY ANGLED 5 TIN GRAPPLE MULTI-TINE GRAB CAPACITY 1.10-1.70M3 CRANE IS READY FOR WORK WIR SPRECHEN DEUTSCH WE SPEAK ENGLISCH HABLAMOS ESPANOL

## Accesorios