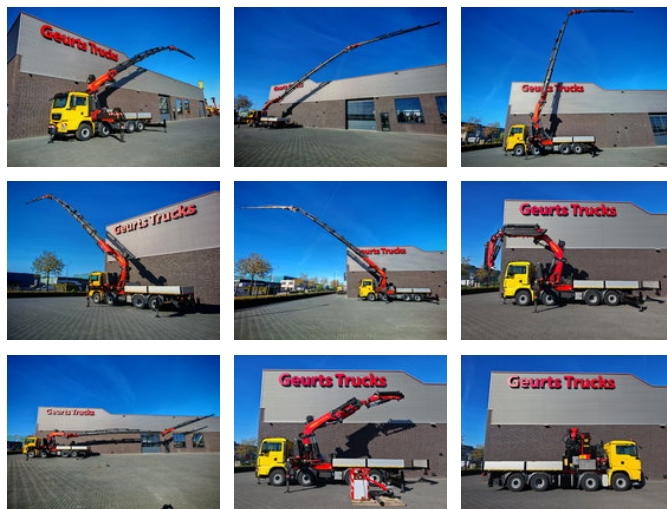




# MAN TGS 35.480 8X4 H +PALFINGER PK 110.002 SH.G + PJ 170 E KRAAN/KRAN/GRUA

## Características generales

Marca	MAN
Modelo	TGS 35.480
Subcategoría	Camión grúa
Lectura del odómetro	219.409km
Fecha del primer registro	10-06-2014
Lectura del contador de horas	10929
Color	Amarillo
Condición	Usado
Condición general	Muy bien
Combustible	Diesel
Clase de emisión	Euro 5
Referencia	1790693
ceMarking	Sí



## Características

Peso vacío	27.625kg
GVW	36.000kg
Máx. capacidad de levantamiento	30.000kg
mastType	Teléscopico

# MAN TGS 35.480 8X4 H +PALFINGER PK 110.002 SH.G + PJ 170 E KRAAN/KRAN/GRUA

## Especificaciones técnicas

Número de ejes	4
Configuración de ejes	8x4
Transmisión	Apretón de manos
Activos	480

## Descripción

EURO 5 L PACKAGE 480 HP DRIVE 8X4H-6 BL WHEELBASE 480CM BROAD / AIR SUSPENSION DAY CAB WITH AIR CONDITIONING, REFRIGERATOR MEDIA, TELEPHONE PREPARATION MANUAL TRANSMISSION TRAILER COUPLING FRONT AND REAR LIGHTS TOOLBOX LOAD BED DIMENSIONS L=465CM + 155 EXTENDABLE , W=247CM PALFINGER PK 110002 SH G +PJ 170 E 14 X HYDRAULICLY EXTENDABLE PALFINGER WINCH TOTAL 5 X STAMPED CRANE CAN OPERATE IN FRONT OF CAB VIA 1 X FRONT STAMPING RADIOGRAPHIC REMOTE CONTROL MAX LIFT CAPACITY AT 4.3M 20,400 KG MAX WORKING HEIGHT 36M CRANE IS EQUIPPED WITH ORIGINAL WORK PLATFORM WWW.GEURTSTRUCKS.COM FOLLOW US NOW ON INSTAGRAM: GEURTSTRUCKS

## Accesorios

- Trailer coupling
- Bloqueo de diferencial
- Rotating beacon
- Cámara de visión trasera
- Aire acondicionado
- Ventanas electrónicas
- Bajo Ruido
- Caja de herramientas
- Suspensión neumática
- Luces de niebla
- PTO
- horquilla
- Luces brillantes
- Parasol