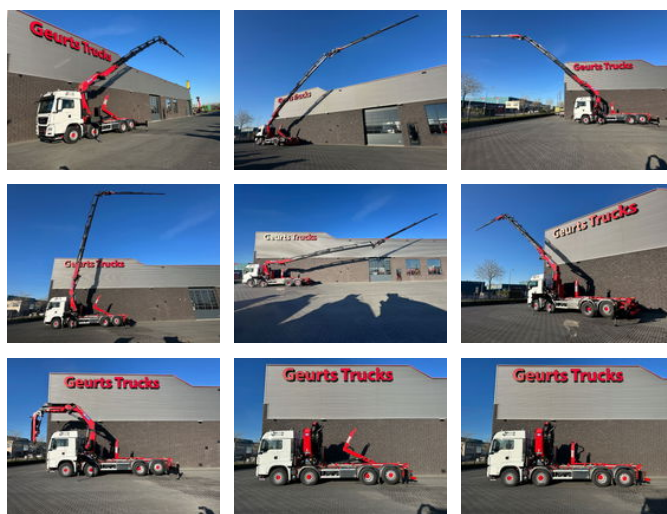




MAN TGS 35.510 8X4H-6BL HMF5020 RCS K6 + FLY-JIB FJ1000 K5 KRAAN / KRAN / CRANE + JOAB L21-5200 AG HAAKARM / ABROLLKIPPER / HOOKLIFT

Características generales

Marca	MAN
Modelo	TGS 35.510
Subcategoría	Contenedor
Systema	hook
Lectura del odómetro	64.483km
Año de construcción	2021
Color	Ingenio
Condición	Usado
Condición general	Muy bien
Combustible	Diesel
Clase de emisión	Euro 6
Referencia	865952



Características

Cabina	Cabina dormitorio
Número de serie	WMA73SZZXMM865952
Máx. capacidad de levantamiento	9.270kg
liftingHeight	3.250cm

MAN TGS 35.510 8X4H-6BL HMF5020 RCS K6 + FLY-JIB FJ1000 K5 KRAAN / KRAN / CRANE + JOAB L21-5200 AG HAAKARM / ABROLLKIPPER /HOOKLIFT

Especificaciones técnicas

Número de ejes	4
Configuración de ejes	8x4
Transmisión	Automático
Activos	510hp

Descripción

MAN TGS 35.510 8X4H-6BL HMF5020 RCS K6 + FLY-JIB FJ1000 K5 CRANE + JOAB L21-5200 AG HOOKLIFT SYSTEM EURO 6 510 HP DRIVE 8X4H-6BL BLAD / AIR SUSPENSION WHEELBASE 530 CM AUTOMATIC GEARBOX WITH ENGINE BRAKE SLEEPER CAB WITH AIR CONDITIONING REFRIGERATOR, NAVIGATION REAR CAMERA JOAB L21-5200 AG HOOKLOADER HOOK HEIGHT 145CM EXTENDABLE REAR BUMPER HMF5020 RCS K6 + FLY-JIB FJ1000 K5 CRANE 6+5 HYDRAULIC EXTENDIBLE RADIO CONTROL OIL COOLER FOR CRANE HYDRAULICS MAX LIFT CAPACITY AT 4.5M 9270 KG MAX WORKING HEIGHT 32.0M MAX LIFT CAPACITY AT 28.3M 575 KG 4X OUTRIGGERS

Accesorios

- ABS
- Cámara de visión trasera
- Aire acondicionado
- Tanque de combustible de aluminio
- Cierre central de puertas
- Lubricación central
- Cruise control
- Ventanas electrónicas
- Caja de herramientas
- Nevera
- Bocina de aire
- Suspensión neumática
- Luces de niebla
- Sistema de navegación
- PTO
- Filtro de partículas
- Cabina de dormir
- Limitador de velocidad
- horquilla
- Freno de motor reforzado
- Luces brillantes
- Parasol
- Electrically adjustable door mirrors