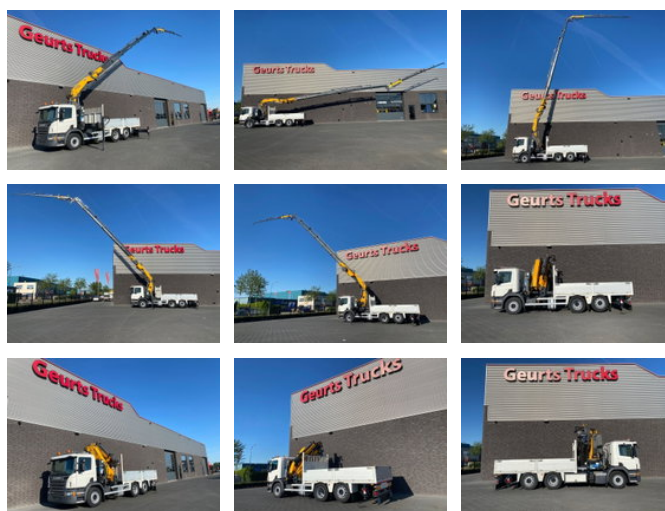




Scania P250 6X2 + COPMA 510.7 + JIB J4 KRAAN/KRAN/ CRANE/MONTAGEKRAN/DACHDECKERKRAN/ DAKWERKEN/ROOF CRANE

Características generales

Marca	Scania
Modelo	P250
Subcategoría	Camión grúa
Matrícula	01-BVF-9
Lectura del contador	16.330km
Fecha de primera inscripción	07-10-2015
Color	Ingenio
Condición	Usado
Estado general	Muy bien
Combustible	Diesel
Clase de emisiones	Euro 6
Referencia	1789778
Marcado CE	Y



Propiedades

Peso individual	17.420kg
Capacidad de carga	11.580kg
Peso bruto vehicular	29.000kg
Número de serie	8001
Capacidad máxima de elevación	20.080kg

Altura de elevación

3.380cm

Tipo de mástil

Telescópico

Scania P250 6X2 + COPMA 510.7 + JIB J4 KRAAN/KRAN/ CRANE/MONTAGEKRAN/DACHDECKERKRAN/ DAKWERKEN/ROOF CRANE

Especificaciones técnicas

Número de ejes	3
Configuración de ejes	6x2
Transmisión	Transmisión manual

Descripción

SCANIA P250 6X2 + COPMA 510.7 CRANE + JIB J4 EURO 6 L PAKKET 250 HP TRACTION 6X2 10 TON FRONT AXLES WHEELBASE 370 CM AIRSUSPENSION CP14L CABIN WITH LEATHER MANUAL GEARBOX TOOLBOX ONLY 16.330 KM !!! COPMA 510.7 CRANE + JIB J4 OIL COOLER FOR CRANE HYDRAULIC 11X HYDRAULIC EXTENDABLE + 1X MANUEL MAX WORKING HIGH 33.8 METER !!! MAX LIFTING CAPACITY 20.080 KG MAX LIFTING CAPACITY ON 30.1 METER 350 KG 4X STABILIZERS RADIO REMOTE CONTROL BALLASTBOX WITH REMOVABLE ALUMINUM SIDEBOARDS LENGTH OF BODY 450 CM HOOKEYES IMMEDIATELY AVAILABLE !!! WWW.GEURTSTRUCKS.COM FOLLOW OUR INSTAGRAM: GEURTSTRUCKS WIR SPRECHEN DEUTSCH WE SPEAK ENGLISH HABLAMOS ESPANOL Geurts Trucks' general terms and conditions apply to all offers, quotations and agreements. All agreements with Geurts Trucks are governed by the law of the Netherlands and the Oost-Brabant Court, located in 's-Hertogenbosch, has exclusive jurisdiction to take cognizance of any disputes. You can find the full text of our general terms and conditions on our website: <https://www.geurtstrucks.com/terms-and-conditions>

Accesorios

- LED lights
-
- ABS
- Ventanas electrónicas
- Bajo Ruido
- Caja de herramientas
- Bocina de aire
- Suspensión neumática
- Luces de niebla
- PTO
- Filtro de partículas
- Limitador de velocidad
- Control de estabilidad
- Parasol
- Electrically adjustable door mirrors