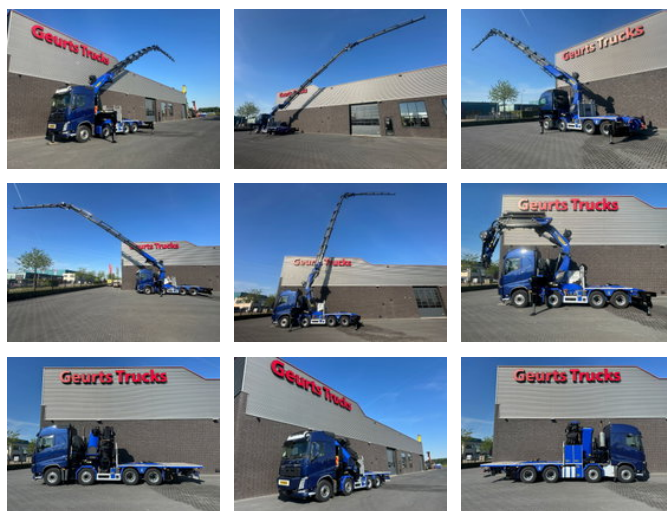




# Volvo FH 540 8X4 TREKKER / BAKWAGEN MET PALFINGER PK135.002 TEC7 + JIB PJ190 KRAAN / KRAN / CRANE / GRUA

## Características generales

Marca	Volvo
Modelo	FH 540
Subcategoría	Camión grúa
Lectura del contador	121.734km
Fecha de primera inscripción	16-08-2018
Horario mostrado	6453
Color	Azul
Condición	Usado
Estado general	Muy bien
Combustible	Diesel
Clase de emisiones	Euro 6
Referencia	822934
Marcado CE	Y



## Propiedades

Peso individual	30.075kg
Capacidad de carga	10.925kg
Peso bruto vehicular	41.000kg
Número de serie	YV2RT60G8JA822934
Capacidad máxima de elevación	30.000kg
Altura de elevación	3.600cm

Tipo de mástil

Telescópico

# Volvo FH 540 8X4 TREKKER / BAKWAGEN MET PALFINGER PK135.002 TEC7 + JIB PJ190 KRAAN / KRAN / CRANE / GRUA

## Especificaciones técnicas

Número de ejes	4
Configuración de ejes	8x4
Transmisión	Automático
Activos	405kw

## Descripción

VOLVO FH540 8X4 TRACTOR UNIT / TRUCK WITH PALFINGER PK135.002 TEC7 + JIB PJ190 CRANE EURO 6 L PACKAGE 540 HP 8X4 DRIVE WHEELBASE 460 CM STEEL / AIR SUSPENSION FH SLEEPER CAB WITH AIR CONDITIONING, FRIDGE NAVIGATION SIDE VIEW CAMERA I-SHIFT GEARBOX VOLVO ENGINE BRAKE SLIDING 5TH WHEEL VBG TRAILER COUPLING TOOLBOX PALFINGER PK135.002 TEC7 + JIB PJ190 CRANE CRANE WORKING HOURS 6453 14 X HYDRAULIC EXTENDIBLE OIL COOLER FOR CRANE HYDRAULICS WINCH 5 X OUTRIGGERS RADIO REMOTE CONTROL MAX LIFTING CAPACITY 30000 KG MAX LIFTING CAPACITY AT 4,5M 22100 KG MAX LIFTING CAPACITY AT 32.00M 1280 KG WORKING HEIGHT 36.00 METRES

## Accesorios

- ABS
- Aire acondicionado
- Tanque de combustible de aluminio
- Lubricación central
- Cruise control
- Ventanas electrónicas
- Caja de herramientas
- Nevera
- Llantas ligeras
- Suspensión neumática
- Luces de niebla
- Sistema de navegacion
- PTO
- Filtro de particulas
- Cabina de dormir
- Limitador de velocidad
- horquilla
- Freno de motor reforzado
- Luces brillantes
- Parasol
- Electrically adjustable door mirrors