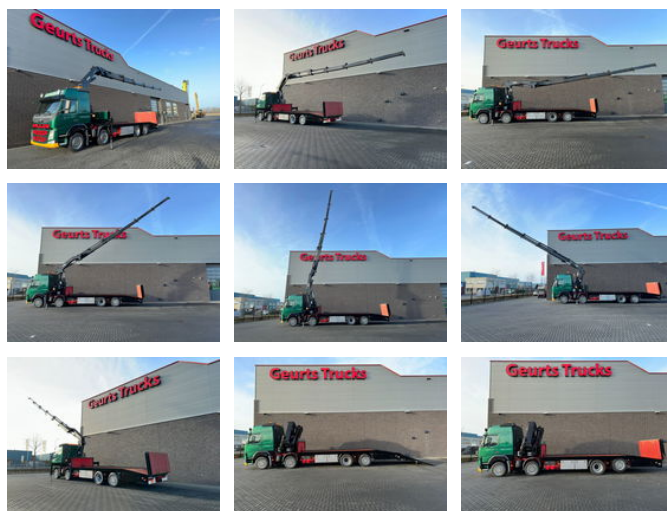




Volvo FM 500 8X2 OPRIJWAGEN/MACHINE TRANSPORTER + HIAB 322 EP-5 HIPRO KRAAN/KRAN/CRANE/GRUA

Características generales

Marca	Volvo
Modelo	FM 500
Subcategoría	Camión grúa
Lectura del odómetro	573.607km
Fecha del primer registro	16-10-2014
Color	Verde
Condición	Usado
Condición general	Muy bien
Combustible	Diesel
Clase de emisión	Euro 6
Referencia	1789981
ceMarking	Sí



Características

Peso vacío	19.650kg
Número de serie	4282
Máx. capacidad de levantamiento	10.000kg
liftingHeight	1.760cm
mastType	Teléscopico

Volvo FM 500 8X2 OPRIJWAGEN/MACHINE TRANSPORTER + HIAB 322 EP-5 HIPRO KRAAN/KRAN/CRANE/GRUA

Especificaciones técnicas

Número de ejes	4
Configuración de ejes	8x2
Transmisión	Automático

Descripción

VOLVO FM 500 8X2 MACHINE TRANSPORTER/PLATEAU WITH HIAB 322 EP-5 HIPRO CRANE EURO 6 L PAKKET 500 HP TRACTION 8X2 LAST AXEL IS LIFT AND STEERING AXEL AIRSUSPENSION WHEELBASE 600 CM FM SLEEP CAB WITH AIRCO NAVI I-SHIFT AUTOMATIC GEARBOX TRAILER COUPLING LOTS OF TOOLBOXES LOADING PLATFORM LENGTH 744 CM LOADING PLATFORL HIGH ± 104 CM HOOKEYES RONGPOTS BIG RAMP 252 CM X 254 CM BIG WINCH HIAB 322 EP-5 HIPRO CRANE 5X HYDRAULIC EXTENDABLE OIL COOLER FOR CRANE HYDRAULIC 2X STABILZERS RADIO REMOTE CONTROL MAX WORKING HIGH 1760 CM MAX LIFTING CAPACITY 10.000 KG MAX LIFT CAPACITY ON 1500 CM 1720 KG WWW.GEURTSTRUCKS.COM FOLLOW OUR INSTAGRAM: GEURTSTRUCKS WIR SPRECHEN DEUTSCH WE SPEAK ENGLISH HABLAMOS ESPANOL Geurts Trucks' general terms and conditions apply to all offers, quotations and agreements. All agreements with Geurts Trucks are governed by the law of the Netherlands and the Oost-Brabant Court, located in 's-Hertogenbosch, has exclusive jurisdiction to take cognizance of any disputes. You can find the full text of our general terms and conditions on our website: <https://www.geurtstrucks.com/terms-and-conditions>

Accesorios

- LED lights
- ABS
- Aire acondicionado
- Tanque de combustible de aluminio
- Cierre central de puertas
- Cruise control
- Ventanas electrónicas
- Bajo Ruido
- Caja de herramientas
- Bocina de aire
- Suspensión neumática
- Luces de niebla
- Sistema de navegacion
- PTO
- Cabina de dormir
- Limitador de velocidad
- Control de estabilidad
- horquilla
- Freno de motor reforzado
- Parasol
- Electrically adjustable door mirrors