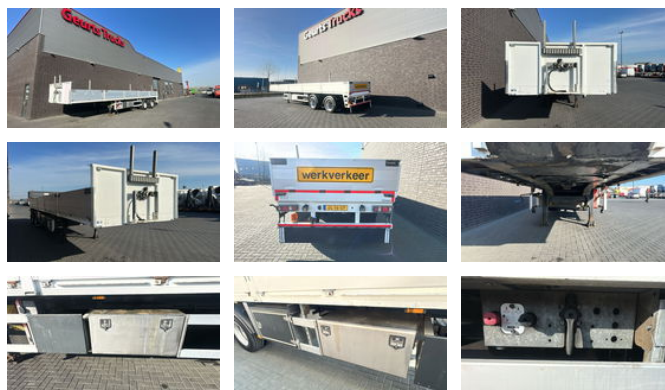




WEB TRAILER PRSH18-1TRI 2 ASSER GESTUURD COMPLEET

Características generales

| | |
|---------------------------|------------------|
| Marca | WEB TRAILER |
| Subcategoría | Lateral abatible |
| Placa de matrícula | OL-16-SP |
| Año de construcción | 2012 |
| Fecha del primer registro | 30-07-2012 |
| Color | Plata |
| Condición | Usado |
| Condición general | Muy bien |
| Referencia | OL16SP |



Características

| | |
|-----------------|-------------------|
| Peso vacío | 8.480kg |
| payloadWeight | 29.520kg |
| GWV | 38.000kg |
| Longitud | 1.254cm |
| Ancho | 255cm |
| Número de serie | W09PRS218CTW86278 |

WEB TRAILER PRSH18-1TRI 2 ASSER GESTUURD COMPLEET

Especificaciones técnicas

Número de ejes

2

Descripción

WEB TRAILER 2 X AXLES OPEN BODY TRAILER SAF AXLES DISC BRAKE AIR SUSPENSION STEERING AXLE LOADING FLOOR HEIGHT 140CM INNER DIMENSIONS L=1225 W=244 ALU BOARDS 60M REAR CAMERA STROBE LAMP

Accesorios

- ABS
- Suspensión neumática
-