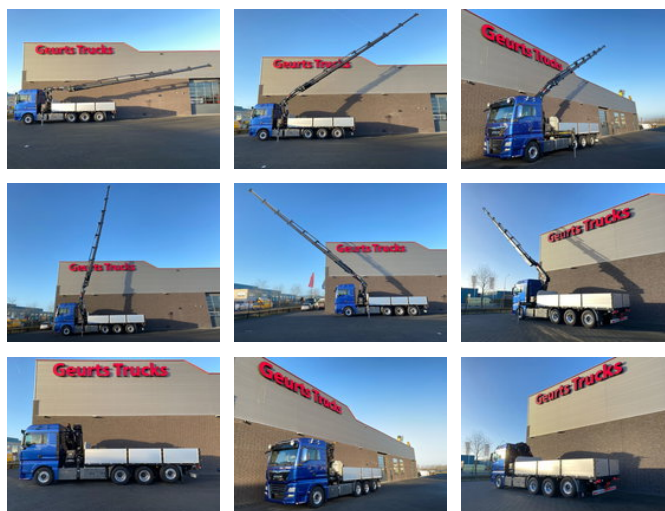




# MAN TGX 35.500 8X4 TRIDEM + HIAB X-HIPRO 302 E-7 KRAAN/KRAN/CRANE/GRUA

## Allgemeine Merkmale

Marke	MAN
Model	TGX 35.500
Unterkategorie	Kranwagen
Kilometerstand	309.518km
Datum der Erstzulassung	23-10-2018
Abgelesene Betriebsstunden	788
Farbe	Blau
Zustand	Gebraucht
Allgemeinzustand	Sehr gut
Kraftstoff	Diesel
Emissionsklasse	Euro 6
Referenz	1789652
CE markierung	Ja



## Eigenschaften

Leergewicht	16.875kg
Seriennummer	1834
Hubkapazität	9.400kg
Hubhöhe	2.080cm
Masttyp	Teleskopisch

# MAN TGX 35.500 8X4 TRIDEM + HIAB X-HIPRO 302 E-7 KRAAN/KRAN/CRANE/GRUA

## Technische Spezifikationen

Anzahl der Achsen	4
Achsenkonfiguration	8x4
Übertragung	Vollautomatik

## Beschreibung

MAN TGX 35.500 8X4 TRIDEM + HIAB X-HIPRO 302 E-7 KRAN EURO 6 L PAKKET 500 PS ANTRIEB 8X4 TRIDEM LETZTE ACHSE IST LIFT UND LENKBAR RADSTAND 420 CM LUFTGEFEDERT TGX SCHLAF KABINE MIT KLIMAAANLAGE CAMERA NAVI KÜHLSCHRANK AUTOMAT GETRIEBE ANHÄNGERKUPPLUNG WERKZEUGKÄSTEN ALCOA FELGEN OFFENE LADEPLATFORM MIT ABNEHMBARE ALUMINIUM BORDWÄNDE 645 CM X 250 CM X 80 CM HAKENAugEN UND RONGPOTTEN HIAB X-HIPRO 302 E-7 KRAN 7X HYDRAULISCH AUSFAHRBAR 2X ABSTUTZUNG FUNKSTEUERUNG MAX HUBKAPAZITÄT 9400 KG MAX HUBKAPAZITÄT BEI 1850 CM 920 KG MAX ARBEITSHÖHE 20.8 METER ÖLKÜHLER FÜR KRANHYDRAULIK NUR 788 ARBEITSSTUNDEN !!! WWW.GEURTSTRUCKS.COM FOLGEN SIE UNS AUF INSTAGRAM: GEURTSTRUCKS WIR SPRECHEN DEUTSCH HABLAMOS ESPANOL WE SPEAK ENGLISH

## Zubehör

- LED lights
- 
- Antiblockiersystem
- Rückwärtsfahrkamera
- Klimaanlage
- Aluminium-Kraftstofftank
- Zentralverriegelung
- Geschwindigkeitsregelanlage
- Elektrische Fensterheber
- Geräuscharm
- Werkzeugkasten
- Kühlschrank
- Leichtmetallfelgen
- Lufthorn
- Luftfederung
- Nebelleuchten
- Navigationssystem
- Zapfwelle (PTO)
- Partikelfilter
- Schlafkabine
- Geschwindigkeitsbegrenzer
- Stabilitätskontrolle
- Standheizung
- Zugmaul

- Bremskraftverstärker
- Sonnenschutzklappe
- Elektrisch verstellbare Außenspiegel