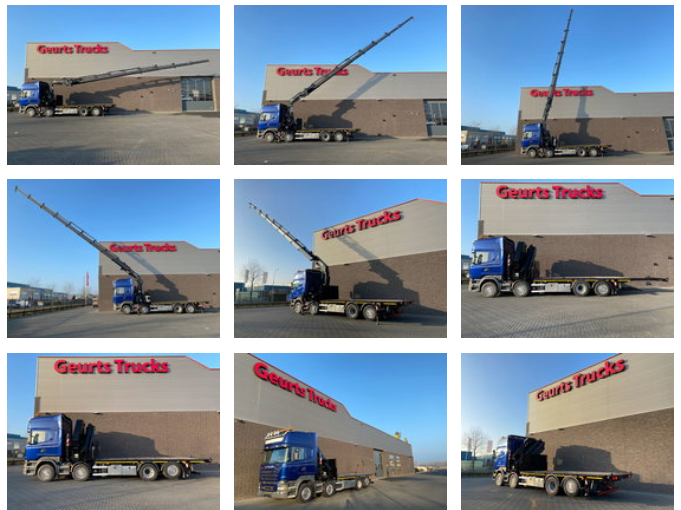




Scania R580 V8 8X2 + HIAB XS 544 E-8 HIPRO KRAAN/KRAN/ CRANE/GRUA

Allgemeine Merkmale

Marke	Scania
Model	R580 V8
Unterkategorie	Kranwagen
Kilometerstand	757.601km
Datum der Erstzulassung	21-01-2015
Farbe	Blau
Zustand	Gebraucht
Allgemeinzustand	Sehr gut
Kraftstoff	Diesel
Emissionsklasse	Euro 6
Referenz	1789658
CE markierung	Ja



Eigenschaften

Leergewicht	22.169kg
Seriennummer	5788
Hubkapazität	9.900kg
Hubhöhe	2.200cm
Masttyp	Teleskopisch

Scania R580 V8 8X2 + HIAB XS 544 E-8 HIPRO KRAAN/KRAN/ CRANE/GRUA

Technische Spezifikationen

Anzahl der Achsen	4
Achsenkonfiguration	8x2
Übertragung	Vollautomatik

Beschreibung

SCANIA R580 V8 8X2 + HIAB XS 544 E-8 HIPRO KRAAN EURO 6 L PAKKET 580 PK ANTRIEB 8X2 LETZE ACHSE LIFT UND LENKBAR LUFTGEFEDERT RADSTAND 570 CM CR19T SCHLAF KABINE FULL OPTIONS MIT KLIMAAANLAGE UND STANDHEIZUNG NAVI CAMERA KÜHLSCHRANK LEDER OPTIECRUISE AUTOMAAT RETARDER ANHÄNGERKUPPLUNG VIELE WERKZEUGKÄSTEN OFFENE LADEPLATFORM LADEPLATFORM LÄNGE 660 CM + 200 CM HYDRAULISCHE AUSFAHRBAR IST GESAMT 860 CM LANG HAKENAugEN RONGPOTTEN TWISTLOCKS HYDRAULISCH VERSTELLBARER UNTERFAHRSCHUTZ HIAB XS 544 E-8 HIPRO KRAAN TOTAL 8X HYDRAULISCH AUSFAHRBAR ÖLKÜHLER FÜR KRANHYDRAULIK 4X ABSTUTZUNG FUNKSTEUERUNG MAX ARBEITSHÖHE 2200 CM MAX HUBKAPAZITÄT 9900 KG MAX HUBKAPAZITÄT BEI 1690 CM 1720 KG WWW.GEURTSTRUCKS.COM FOLGEN SIE UNS AUF INSTAGRAM: GEURTSTRUCKS WIR SPRECHEN DEUTSCH HABLAMOS ESPANOL WE SPEAK ENGLISH

Zubehör

- LED lights
-
- Antiblockiersystem
- Rückwärtsfahrkamera
- Klimaanlage
- Aluminium-Kraftstofftank
- Zentralverriegelung
- Geschwindigkeitsregelanlage
- Dachspoiler
- Elektrische Fensterheber
- Geräuscharm
- Werkzeugkasten
- Kühlschränk
- Lufthorn
- Luftfederung
- Nebelleuchten
- Navigationssystem
- Zapfwelle (PTO)
- Partikelfilter
- Schlafkabine
- Geschwindigkeitsbegrenzer
- Stabilitätskontrolle
- Standheizung

- Zugmaul
- Fernlicht
- Sonnenschutzklappe
- Elektrisch verstellbare Außenspiegel
- Retarder