



+31 488 74 54 74
info@geurtstrucks.com

Buskesdries 14
6673 DP,
Andelst
netherlands

Mercedes-Benz 8X4 + SERMAC 5Z42 BETONPOMP/BETONPUMPE/CONCRETE PUMP

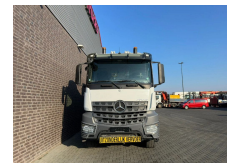
General-specifications

Id	1790026
Merk	Mercedes-Benz
Type	8X4 + SERMAC 5Z42 BETONPOMP/BETONPUMPE/CONCRETE PUMP
Bouwjaar	2019
Tellerstand	150.891 km
Opbouw	Betonpomp
Emissieklasse	6

Technical-specifications

Datum eerste toelating	02-01-2019
Brandstof	Diesel
Transmissie	Automaat
Voertuigidentificatienummer	6900
Asconfiguratie	8x4
Aantal assen	4
Ledig gewicht	33.570 kg
Aantal cilinders	6
Wielbasis	540

€ Op aanvraag



Extra's

ABS	LED verlichting
Airconditioning	Luchthoorn
Aluminium brandstoftank	Media systeem
Bladvering	Navigatiesysteem
Centrale deurvergrendeling	PTO
Centrale smering	PTO
Cruise control	Roetfilter
Elektrisch bedienbare ramen	Snelheidsbegrenzer
Elektrisch verstelbare buitenspiegels	Stabiliteitscontrole
Geluidsarm	Versterkte motorrem
Gereedschapskist	Zonneklep