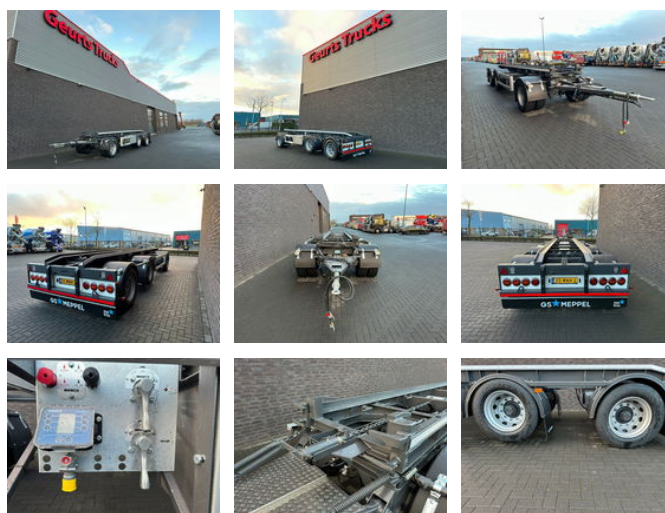




GS AC-3000 3 ASSIGE CONTAINER AANHANGER NIEUW

Algemene kenmerken

Merk	GS
Subcategorie	Container chassis
Kentekenplaat	25-WNH-2
Bouwjaar	2024
Datum eerste registratie	13-11-2024
Conditie	Gebruikt
Algemene staat	Erg goed
Referentie	1790180



Eigenschappen

Ledig gewicht	4.900kg
Laadvermogen	25.100kg
GWV	30.000kg
Breedte	248cm

GS AC-3000 3 ASSIGE CONTAINER AANHANGER NIEUW

Technische specificaties

Aantal assen

3

Omschrijving

NIEUWE GS MEPEL 3 ASSIGE CONTAINER AANHANGER CONTAINER CHASSIS LENGTE 696.5 CM RVS
GEREEDSCHAPSKIST AUTOMATISCHE CONTAINER VERGREDELING SAF ASSEN LUCHTGEVEERD MIDDELSTE AS IS LIFT
AS BANDENMAAT 275/70/22.5 AANHANGER IS NIEUW EN DIRECT BESCHIKBAAR !!! WIR SPRECHEN DEUTSCH WE SPEAK
ENGLISH HABLAMOS ESPANOL

Accessoires