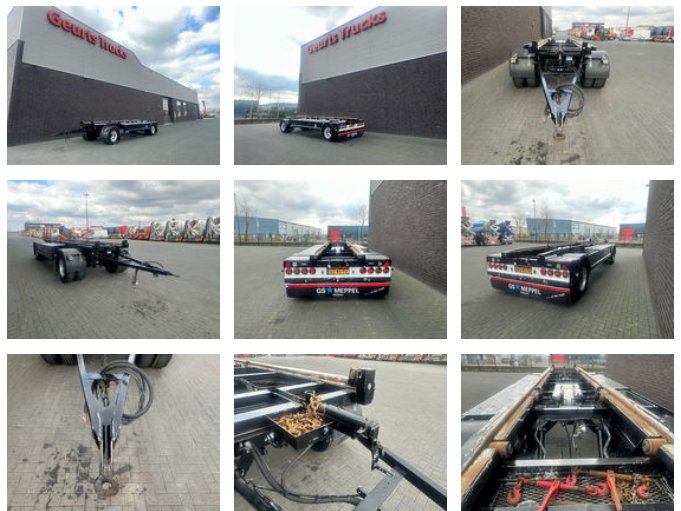




GS AIC-2000 CONTAINER AANHANGER

Algemene kenmerken

Merk	GS
Subcategorie	Container chassis
Containersysteem	other
Kentekenplaat	02-WX-FH
Bouwjaar	2020
Datum eerste registratie	12-05-2020
Conditie	Gebruikt
Algemene staat	Erg goed
Referentie	1790265



Eigenschappen

Ledig gewicht	3.390kg
Laadvermogen	16.610kg
GWV	20.000kg
Lengte	917cm
Breedte	248cm
Serienummer	XL920069111004069

GS AIC-2000 CONTAINER AANHANGER

Technische specificaties

Aantal assen

2

Omschrijving

CONTAINER CHASSIS LENGTE 690 CM AUTOMATISCHE CONTAINER VERGREDELING SAF ASSEN LUCHTGEVEERD
BANDENMAAT 275/70/22.5 AANHANGER IS DIRECT BESCHIKBAAR !!! WIR SPRECHEN DEUTSCH WE SPEAK ENGLISH
HABLAMOS ESPANOL

Accessoires