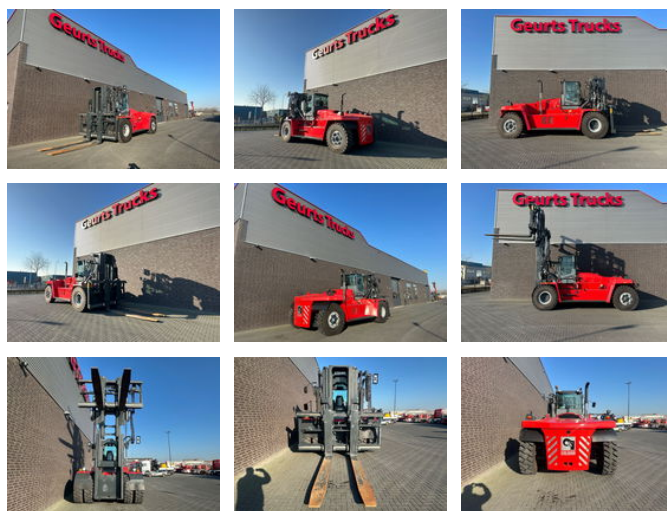




Kalmar DCG 330-12 VORKHEFTRUCK/ GABELSTAPLER/ FORKLIFT

Algemene kenmerken

Merk	Kalmar
Subcategorie	Vorkheftruck
Bouwjaar	2023
Afgelezen urenstand	106
Kleur	Rood
Conditie	Gebruikt
Algemene staat	Erg goed
Brandstof	Diesel
Emissieklasse	stage_4
Referentie	1790247
CE markering	Ja



Eigenschappen

Ledig gewicht	46.760kg
Cabine	Gesloten
Serienummer	B20700648
Max. hefcapaciteit	33.000kg
Hefhoogte	500cm
Mast type	Triplex

Doorrijhoogte

370cm

Kalmar DCG 330-12 VORKHEFTRUCK/ GABELSTAPLER/ FORKLIFT

Technische specificaties

Transmissie	Automaat
Vermogen	185kw

Omschrijving

KALMAR DCG 330-12 VORKHEFTRUCK TRIPLEX VOL VRIJE HEFFING FORK SHAFT SYSTEM 33000KG OP 120CM KORTE WIELBASIS = 475CM VORK L=300CM, B=30CM, DIKTE =11CM CAMERA VOOR & ACHTER WIEL LUCHTDRUKREGELING CENTRAAL SMEREN LED PAKKET CHASSIS / CARROSSERIE: - Trekpen - Opstaptreden met antislipbeveiliging - Achteruitkijkspiegel links en rechts gemonteerd op voorspatborden - Sterke en beschermende spatborden CABIN: - EGO Cabine - Heldere en geharde ruiten van veiligheidsglas, dikte 6 mm - Heldere ruiten incl. schuiframen in linker en rechter deur. - Complete deuren met sloten links en rechts. - Compleet manoeuvreersysteem rechter console incl. lichtbediening, tuimelschakelaar voor display, hendels voor lastafhandelingssysteem (elektrisch verstelbaar, 2-wegs.) - Multifunctionele hendel links incl. claxon, richtingaanwijzer. - Remsysteem met pedaal links en rechts. - Intern comfort incl. spiegel, handgrepen, binnenverlichting etc. - Ruitenwissers en -sproeiers voor/achter en dakraam. - Hydraulisch stuursysteem incl. elektrisch in hoogte verstelbaar stuurwiel, lateraal en in lengterichting handmatig verstelbaar met stuurwielknop. - Externe achteruitrijverlichting. - Kantelbare cabine - Instaphandgreep links - Automatische verwarming en ventilatie (ECH) met inlaatfilter voor frisse lucht. - Snelheidscontrolepedaal rechts. - Kalmar std Sleutelsysteem. - Bekerhouder - Kleurendisplay: - Brandstofpeil, indicator- Temperatuur motor, transmissie.- Oliedruk motor.- Accuspanning.- Klok en datum.- Urenteller.- Servicetijdindicator.- Snelheid.- Motortoerental (RPM).- Diverse informatie via pop-up.- AdBlue-indicator. STUURSYSTEEM: - Stuuras Kalmar, inclusief dubbelwerkende stuurcilinder. DRIVETRAIN: - Aandrijfjas Axletech HYDRAULIEK - Elektrische servo - Niveauijkglas op hydrauliekolietank - Variabele pompen - Hogedrukfilter - Automatisch verhoogd motortoerental bij gebruik van lastopnamefunctie - Kantelhoeken standaard 5F/10B ELEKTRISCH SYSTEEM: - Elektrisch systeem 24 V, - Achterlichten en remlichten, LED. - Werklampen op voorspatborden, LED. - Werklamp mast 2 stuks. - Knipperlichten incl. alarmlichten, LED. - Hoofdschakelaar WIELEN: - Michelin 16.00x25

Accessoires