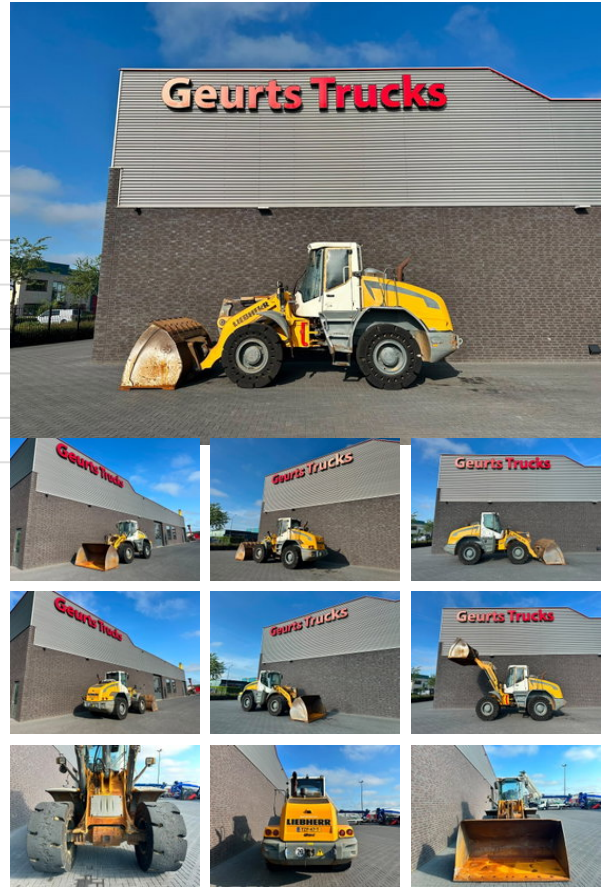




# Liebherr L 538 LADER MET HOOGKIEPBAK

## Algemene kenmerken

Merk	Liebherr
Subcategorie	Wiellader
Datum eerste registratie	14-07-2017
Afgelezen urenstand	18886
Kleur	Geel
Conditie	Gebruikt
Brandstof	Diesel
Emissieklasse	stage_4
Referentie	1790753
CE markering	Ja



## Eigenschappen

Ledig gewicht	13.500kg
GVW	17.000kg
Lengte	753cm
Breedte	250cm
Cilinder inhoud	6.930cc

## Technische specificaties

Aandrijving	wheels
Vermogen	141hp

## Omschrijving

# AANBIEDING ## Liebherr L 538 Wiellader met Hoogkiepbak \*\*Merk:\*\* Liebherr \*\*Type:\*\* L 538 \*\*Bouwjaar:\*\* 2017 \*\*Draaiuren:\*\* 18.886 uur\*\*  
\*\*Kleur:\*\* Originele Liebherr fabriekskleur \*\*Staat:\*\* Normale, goed onderhouden gebruikte machine ### Algemene omschrijving Wij bieden u deze  
\*\*Liebherr L 538 wiellader\*\* uit bouwjaar 2017 aan. De machine heeft \*\*18.886 originele draaiuren\*\* en verkeert in een normale, goed onderhouden  
gebruikte staat. Dankzij de betrouwbare Liebherr-techniek is deze wiellader nog uitstekend inzetbaar voor dagelijks professioneel gebruik. De machine is  
uitgerust met een \*\*originele hoogkiepbak\*\*, ideaal voor het laden van hoge vrachtwagens, walking floors en containers. Daarnaast is de machine voorzien  
van \*\*massieve (volle) rubberen banden\*\*, waardoor lekrijden wordt voorkomen en de inzetbaarheid in recycling-, overslag- en industriële toepassingen  
wordt vergroot. ### Motor \* Fabrikant: Liebherr \* Motortype: \*\*Liebherr D934 A7\*\* \* 4-cilinder turbodieselmotor \* Cilinderinhoud: ca. \*\*5.030 cc\*\*  
Vermogen: \*\*104 kW (141 PK)\*\* \* Emissienorm: Stage IV / Tier 4 Final \* Watergekoeld \* Zuinig brandstofverbruik \* Hoog koppel bij lage toerentallen ###  
Transmissie \* Liebherr hydrostatische aandrijving \* Permanente vierwielaandrijving \* Automatische rijregeling \* Soepele en krachtige bediening ###  
Uitvoering \* Originele hoogkiepbak \* Volrubber banden \* Gesloten comfortcabine \* Airconditioning \* Verwarming \* Luchtgeveerde bestuurdersstoel \*  
Joystickbediening \* Werkverlichting \* Achteruitrijalarm \* CE-uitvoering ### Technische specificaties \* Bedrijfgewicht: ca. \*\*13.500 kg\*\* \* Motorvermogen:  
\*\*104 kW (141 PK)\*\* \* Bakinhoud hoogkiepbak: ca. \*\*3,0 m<sup>3</sup>\*\* \* Kiepbelasting recht: ca. \*\*9.500 kg\*\* \* Maximale rijsnelheid: \*\*40 km/u\*\* ###  
Transportafmetingen \* Lengte: ca. \*\*7,55 meter\*\* \* Breedte: \*\*2,55 meter\*\* \* Hoogte: ca. \*\*3,30 meter\*\* \* Wielbasis: \*\*3,00 meter\*\* \* Transportgewicht: ca.  
\*\*13.500 kg\*\* ### Toepassingen Deze Liebherr is uitstekend geschikt voor: \* Recyclingbedrijven \* Afvalverwerking \* Schrootverwerking \*  
Overslagbedrijven \* Houtindustrie \* Compostering \* Biomassa \* Industriële toepassingen \* Laden van walking floors en hoge containers ### Samenvatting \*  
Bouwjaar \*\*2017\*\* \* 18.886 originele draaiuren \* Originele Liebherr kleur \* Hoogkiepbak \* Volrubber banden \* Betrouwbare Liebherr hydrostatische  
aandrijving \* Goed onderhouden machine \* Normale gebruikte staat \* Direct inzetbaar