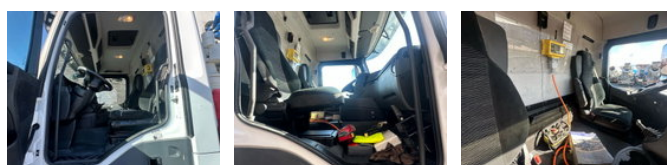




# Mercedes-Benz Arocs 4451 8X4 + SERMAC 5Z42 BETONPOMP/BETONPUMPE/CONCRETE PUMP

## Algemene kenmerken

Merk	Mercedes-Benz
Model	Arocs 4451
Subcategorie	Betonpomp
Tellerstand	205.766km
Bouwjaar	2019
Kleur	Wit
Conditie	Gebruikt
Algemene staat	Erg goed
Brandstof	Diesel
Emissieklasse	Euro 6
Referentie	299304



## Eigenschappen

Ledig gewicht	33.570kg
Cabine	Nee
Serienummer	WDB96403110299304
Cilinder inhoud	12.809cc

# Mercedes-Benz Arocs 4451 8X4 + SERMAC 5Z42 BETONPOMP/BETONPUMPE/CONCRETE PUMP

## Technische specificaties

Aantal assen	4
Asconfiguratie	8x4
Transmissie	Automaat

## Omschrijving

MERCEDES-BENZ AROCS 4451 8X4 SERMAC 5Z42 METER BETONPOMP EURO 6 L PAKKET 510 PK AANDRIJVING 8X4 WIELBASIS 540 CM BLADGEVEERD CABINE MET AIRCO NAVI AUTOMAAT MET MOTORREM SERMAC 5Z42 METER BETONPOMP CE-CERTIFICAAT MAX. VERTICAAL BEREIK 40.7 M MAX. HORIZONTAAL BEREIK 36.7 M MAX. NEERWAARTS BEREIK -28.4 M AANTAL SECTIES 5 MIN. UITKLAPBARE HOOGTE 8 M GIEKROTATIE 370° KNIKARMSECTIE 90° - 180° - 240° - 180° - 266° GIEK UITKLAPSYSTEEM Z VOORSTE STEMPELS TELESCOPISCH X-TYPE ACHTERSTE STEMPELS UITZWENKBAAR SPANWIJDTE VOORSTE STEMPELS 8.3 M SPANWIJDTE ACHTERSTE STEMPELS 8 M LENGTE RUBBEREN EIND SLANG 4 M CENTRAAL SMEERSYSTEEM OP POMP POMPUNIT AG9L10-194-80 VERMOGEN 194M3 UUR WWW.GEURTSTRUCKS.COM VOLG ONS NU OOK OP INSTAGRAM: GEURTSTRUCKS WIR SPRECHEN DEUTSCH WE SPEAK ENGLISH HABLAMOS ESPANOL

## Accessoires

- LED verlichting
- Media systeem
- ABS
- Airconditioning
- Aluminium brandstoftank
- Bladvering
- Centrale deurvergrendeling
- Centrale smering
- Cruise control
- Elektrisch bedienbare ramen
- Geluidsarm
- Gereedschapskist
- Luchthoorn
- Navigatiesysteem
- PTO
- Roetfilter
- Snelheidsbegrenzer
- Stabiliteitscontrole
- Versterkte motorrem
- Zonneklep
- Elektrisch verstelbare buitenspiegels