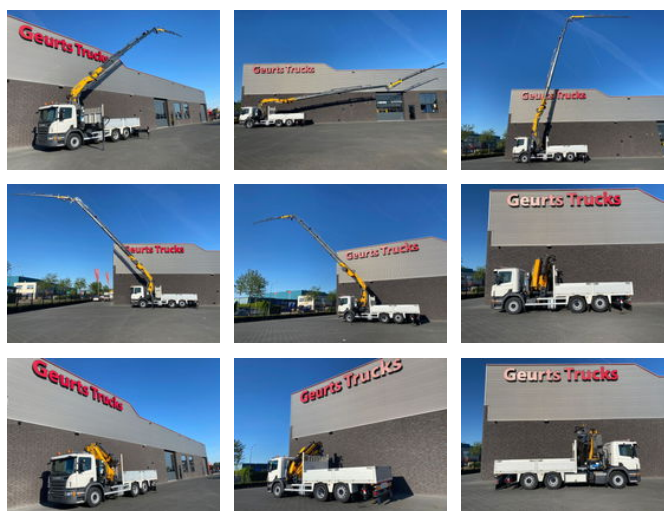




Scania P250 6X2 + COPMA 510.7 + JIB J4 KRAAN/KRAN/ CRANE/MONTAGEKRAN/DACHDECKERKRAN/ DAKWERKEN/ROOF CRANE

Algemene kenmerken

Merk	Scania
Model	P250
Subcategorie	Kraanwagen
Kentekenplaat	01-BVF-9
Tellerstand	16.330km
Datum eerste registratie	07-10-2015
Kleur	Wit
Conditie	Gebruikt
Algemene staat	Erg goed
Brandstof	Diesel
Emissieklasse	Euro 6
Referentie	1789778
CE markering	Ja



Eigenschappen

Ledig gewicht	17.420kg
Laadvermogen	11.580kg
GWV	29.000kg
Serienummer	8001
Max. hefcapaciteit	20.080kg

Hefhoogte

3.380cm

Mast type

Telescopisch

Scania P250 6X2 + COPMA 510.7 + JIB J4 KRAAN/KRAN/ CRANE/MONTAGEKRAN/DACHDECKERKRAN/ DAKWERKEN/ROOF CRANE

Technische specificaties

Aantal assen	3
Asconfiguratie	6x2
Transmissie	Handgeschakeld

Omschrijving

SCANIA P250 6X2 + COPMA 510.7 KRAAN + JIB J4 EURO 6 L PAKKET 250 PK AANDRIJVING 6X2 LAATSTE AS IS LIFT EN STUURAS 10 TONS VOOR AS WIELBASIS 370 CM LUCHTGEVEERD CP14L CABINE MET LEDER HANDGESCHAKELD GEREEDSCHAPKIST MAAR 16.330 KM !!! COPMA 510.7 KRAAN + JIB J4 OLIEKOELER VOOR KRAAN HYDRAULIEK 11X HYDRAULISCH UITSCHUIFBAAR + 1X MANUEEL MAX WERKHOOGTE 33.8 METER MAX LIFT CAPACITEIT 20.080 KG MAX LIFT OP 30.1 METER 350 KG 4X AFGESTEMPELD RADIOGRAFISCHE BEDIENING OPEN LAADBAK MET AFNEEMBARE MET ALUMINIUM ZIJBORDEN LENGTE LAADBAK 450 CM HAAKOGEN DIRECT BESCHIKBAAR !!! NEDERLANDSE REGISTRATIE !!! WWW.GEURTSTRUCKS.COM VOLG ONS NU OOK OP INSTAGRAM: GEURTSTRUCKS WIR SPRECHEN DEUTSCH WE SPEAK ENGLISH HABLAMOS ESPANOL

Accessoires

- LED verlichting
- Spoilers
- ABS
- Elektrisch bedienbare ramen
- Geluidsarm
- Gereedschapskist
- Luchthoorn
- Luchtvering
- Mistlampen
- PTO
- Roetfilter
- Snelheidsbegrenzer
- Stabiliteitscontrole
- Zonneklep
- Elektrisch verstelbare buitenspiegels