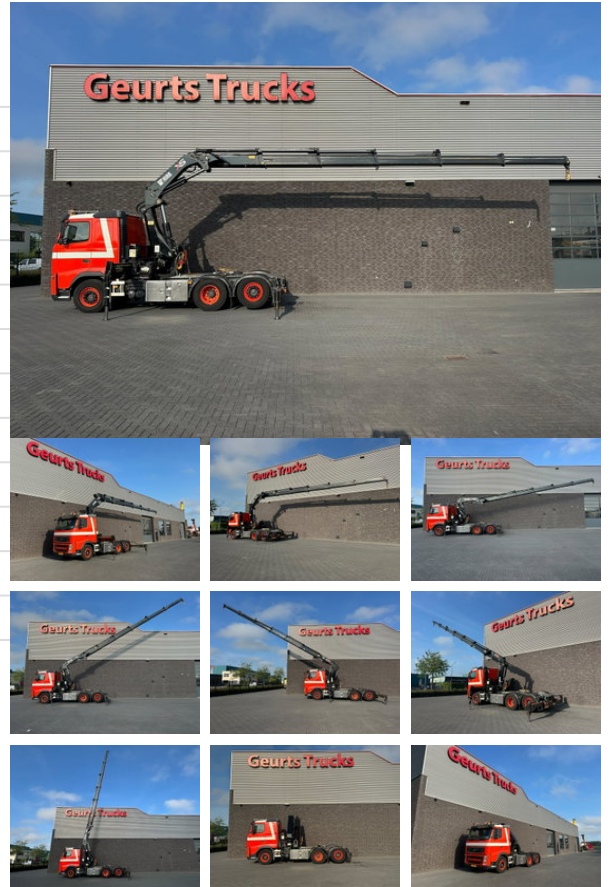




## Volvo FH 420 6X2 MET HIAB 477-EP 5 HIPRO KRAAN/KRAN/CRANE/GRUA

### Algemene kenmerken

Merk	Volvo
Model	FH 420
Subcategorie	Kraanwagen
Kentekenplaat	BV-XX-01
Tellerstand	640.783km
Bouwjaar	2009
Datum eerste registratie	28-04-2009
Kleur	Oranje
Conditie	Gebruikt
Algemene staat	Erg goed
Brandstof	Diesel
Emissieklasse	Euro 5
Referentie	1790752
CE markering	Ja



### Eigenschappen

Ledig gewicht	17.060kg
Laadvermogen	10.940kg
GVW	28.000kg
Max. hefcapaciteit	12.000kg
Mast type	Telescopisch

### Technische specificaties

Aantal assen	3
Asconfiguratie	6x2
Transmissie	Automaat
Vermogen	324

## Omschrijving

# AANBIEDING # Volvo FH 420 6x2 Trekker met HIAB 477 EP-5 HiPro Kraan Met genoeg bieden wij u deze zeer complete en uitstekend onderhouden \*\*Volvo FH 420 6x2 trekker\*\* aan, uitgerust met een krachtige \*\*HIAB 477 EP-5 HiPro autolaadkraan\*\*. Deze combinatie is uitermate geschikt voor zwaar hijswerk, machinevervoer, bouwprojecten, industriële werkzaamheden en speciaal transport waarbij betrouwbaarheid, hijscapaciteit en flexibiliteit centraal staan. De truck verkeert zowel technisch als optisch in een \*\*zeer nette, volledig originele staat\*\* en is direct inzetbaar. --- # Algemene gegevens \*\*Merk:\*\* Volvo \*\*Type:\*\* FH 420 \*\*Uitvoering:\*\* 6x2 Trekker \*\*Motorvermogen:\*\* 420 PK \*\*Transmissie:\*\* Volvo I-Shift automatische versnellingsbak \*\*Wielbasis:\*\* 370 cm \*\*Kilometerstand:\*\* 640.783 km (origineel) \*\*Herkomst:\*\* Origineel Nederlands voertuig \*\*Staat:\*\* Zeer nette, originele en goed onderhouden conditie --- # HIAB 477 EP-5 HiPro Kraan Deze Volvo is voorzien van een professionele \*\*HIAB 477 EP-5 HiPro autolaadkraan\*\*, bekend om zijn grote betrouwbaarheid, nauwkeurige bediening en hoge hijscapaciteit. ### Kraanspecificaties \* HIAB 477 EP-5 HiPro \* 5 hydraulisch uitschuifbare giekssystemen \* Radiografische afstandsbediening \* Maximale hijscapaciteit: \*\*12.000 kg\*\* \* Maximale werkhoogte: \*\*18,5 meter\*\* \* Proportionele hydraulische bediening \* Grote hydraulische afstempeling \* Extra oliekoeler voor de kraanhydrauliek voor optimale prestaties bij langdurig en intensief gebruik \* Krachtige PTO-aandrijving \* Zeer snelle en nauwkeurige kraanbewegingen De HiPro-serie van HIAB behoort wereldwijd tot de absolute top op het gebied van autolaadkranen en staat garant voor maximale productiviteit en betrouwbaarheid. --- # Uitrusting van de truck \* Comfortabele slaapcabine \* Volvo I-Shift automatische transmissie \* Airconditioning \* Cruise control \* Elektrisch bedienbare ramen \* Elektrisch verstelbare spiegels \* Verstelbare chauffeursstoel \* Schuifschotel \* Aanhangerkoppeling \* PTO-installatie voor kraanbediening \* Zwaar uitgevoerd chassis \* Werklampen \* Zeer degelijk en betrouwbaar Volvo FH chassis \* Origineel Nederlands voertuig \* Complete onderhoudshistorie --- # Toepassingen Deze Volvo is uitstekend geschikt voor: \* Machinevervoer \* Bouw- en infraprojecten \* Containertransport \* Staaltransport \* Industrieel hijswerk \* Montagewerkzaamheden \* Transport van bouwmaterialen \* Verplaatsen van machines \* Zelfladend speciaal transport --- # Staat van het voertuig Deze Volvo verkeert in een uitzonderlijk nette en originele staat. \* Technisch uitstekend onderhouden \* Kraan functioneert perfect \* Zeer nette cabine \* Chassis in originele conditie \* Direct inzetbaar \* Geen achterstallig onderhoud \* Zeer representatieve uitstraling --- # Waarom kiezen voor deze Volvo? \* Betrouwbare Volvo FH 420 \* Professionele HIAB HiPro kraan \* Maximale hijscapaciteit van 12 ton \* Werkhoogte van 18,5 meter \* Radiografische afstandsbediening \* Extra oliekoeler voor int

## Accessoires

- Aanhangwagenkoppeling
- Automaat
- Cabine
- Zwaailicht
- ABS
- Airconditioning
- Aluminium brandstoftank
- Cruise control
- Elektrisch bedienbare ramen
- Gereedschapskist
- Luchtvering
- PTO
- Vangmuil
- Versterkte motorrem
- Zonneklep