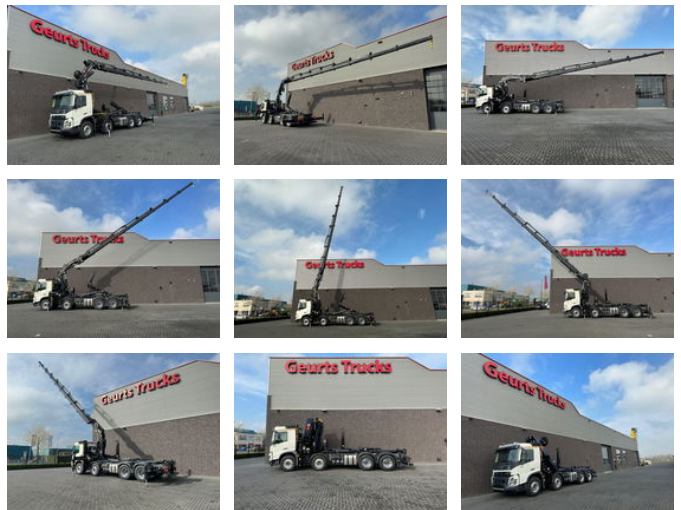




Volvo FMX 500 8X4 HIAB HAAKARM + HIAB 548 E-8 KRAAN/ KRAN/CRANE/GRUA

Algemene kenmerken

Merk	Volvo
Model	FMX 500
Subcategorie	Containersysteem
Containersysteem	hook
Tellerstand	561km
Datum eerste registratie	12-06-2024
Kleur	Wit
Conditie	Gebruikt
Algemene staat	Erg goed
Brandstof	Diesel
Emissieklasse	Euro 6
Referentie	1789744



Eigenschappen

Ledig gewicht	21.160kg
Cabine	Nee
Serienummer	8615
Max. hefcapaciteit	18.000kg
Hefhoogte	2.200cm
Cilinder inhoud	12.777cc

Volvo FMX 500 8X4 HIAB HAAKARM + HIAB 548 E-8 KRAAN/ KRAN/CRANE/GRUA

Technische specificaties

Aantal assen	4
Asconfiguratie	8x4
Transmissie	Automaat
Vermogen	500hp

Omschrijving

NIEUWE VOLVO FMX 500 8X4 MET HIAB OPT25S56 HAAKARMSYSTEEM + HIAB X-HIPRO 548 E-8 KRAAN EURO 6 L PAKKET 500 PK AANDRIJVING 8X4 NAAFREDUCTIE BLADGEVEERD WIELBASIS 510 CM NIEUW MODEL FMX CABINE MET AIRCO I-SHIFT AUTOMAAT MET MOTORREM ALCOA VELGEN HIAB 25 TONS HAAKARMSYSTEEM TYPE: OPT25S56 UITSCHUIFBARE ACHTERBUMPER HIAB X-HIPRO 548 E-8 KRAAN 8X HYDRAULISCH UITSCHUIFBAAR RADIOGRAFISCHE BEDIENING EXTRA HYDRAULISCHE FUNCTIES (5de En 6de Functie) OLIEKOELER VOOR KRAAN HYDRAULIEK MAX LIFT CAPACITEIT 18.000 KG MAX WERKHOOGTE 2200 CM MAX LIFT CAPACITEIT OP 1960 CM 1720 KG 4X AFGESTEMPELD COMPLEET NIEUW OPGEBOUD IN 2023 !!! 2 STUKS OP VOORRAAD !!! WWW.GEURTSTRUCKS.COM VOLG ONS NU OOK OP INSTAGRAM: GEURTSTRUCKS WIR SPRECHEN DEUTSCH HABLAMOS ESPANOL WE SPEAK ENGLISH

Accessoires

- LED verlichting
- Spoilers
- ABS
- Airconditioning
- Aluminium brandstoftank
- Bladvering
- Centrale deurvergrendeling
- Cruise control
- Elektrisch bedienbare ramen
- Geluidsarm
- Lichtmetalen wielen
- Luchthoorn
- Mistlampen
- Navigatiesysteem
- PTO
- Roetfilter
- Snelheidsbegrenzer
- Stabiliteitscontrole
- Versterkte motorrem
- Zonneklep
- Elektrisch verstelbare buitenspiegels